



FIT-jelentés :: 2009

Intézményi jelentés

10. évfolyam

Ipari Szakközépiskola és Gimnázium

8200 Veszprém, Iskola u. 4.

OM azonosító: 037198



OKTATÁSI ÉS KULTURÁLIS MINISZTERIUM



Közoktatási Mérési
Értékelési Osztály



Oktatási Hivatal

Létszám adatok

A telephelyek kódtáblázata

A	001 - Ipari Szakközépiskola és Gimnázium (4 évfolyamos gimnázium) (8200 Veszprém, Iskola u. 4.)
B	001 - Ipari Szakközépiskola és Gimnázium (szakközépiskola) (8200 Veszprém, Iskola u. 4.)

Az intézmény létszámadatai a 10. évfolyamon

A telephely kódja	Képzési típus	Tanulók száma					
		Összesen	SNI tanulók	Mentesült tanulók	HHH tanulók	Jelentésre jogosult tanulók	A jelentésben szereplők
A	4 évfolyamos gimnázium	69	1	0	0	68	67
B	Szakközépiskola	124	1	1	1	123	117
Összesen		193	2	1	1	191	184

A Tanulói háttérkérdőívre és a családháttér-indexre vonatkozó létszám adatok

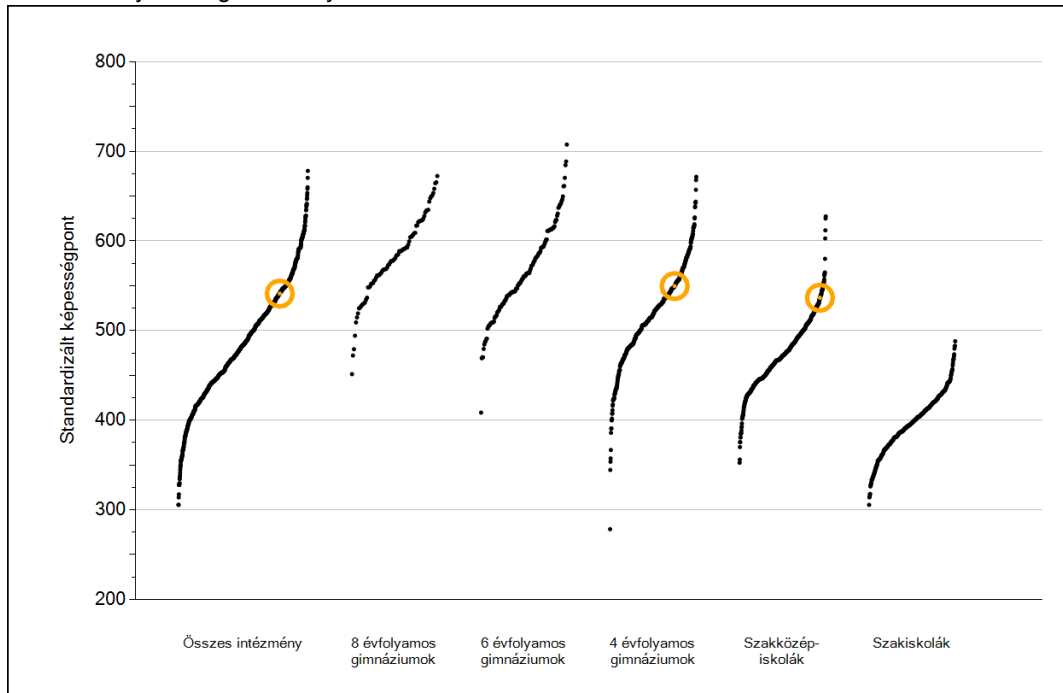
A telephely kódja	Képzési típus	Tanulók száma			A telephelynek van-e CSH-indexe?
		Összesen	Tanulói kérdőívet kitöltötte	Van CSH-indexe	
A	4 évfolyamos gimnázium	69	64	62	Van
B	Szakközépiskola	124	82	78	Nincs
Összesen		193	146	140	



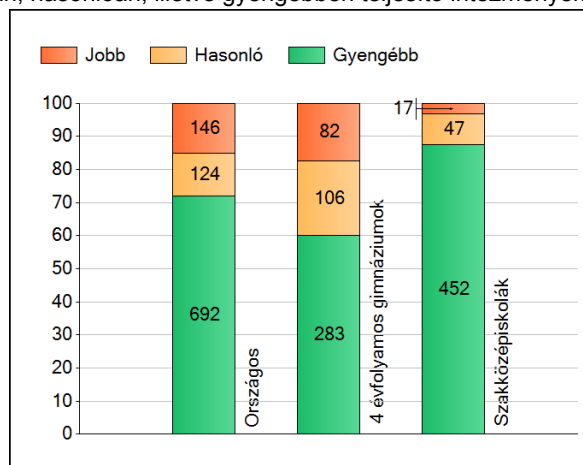
Matematika

1 Átlageredmények

Az intézmények átlageredményeinek összehasonlítása



A szignifikánsan jobban, hasonlóan, illetve gyengébben teljesítő intézmények száma és aránya (%)

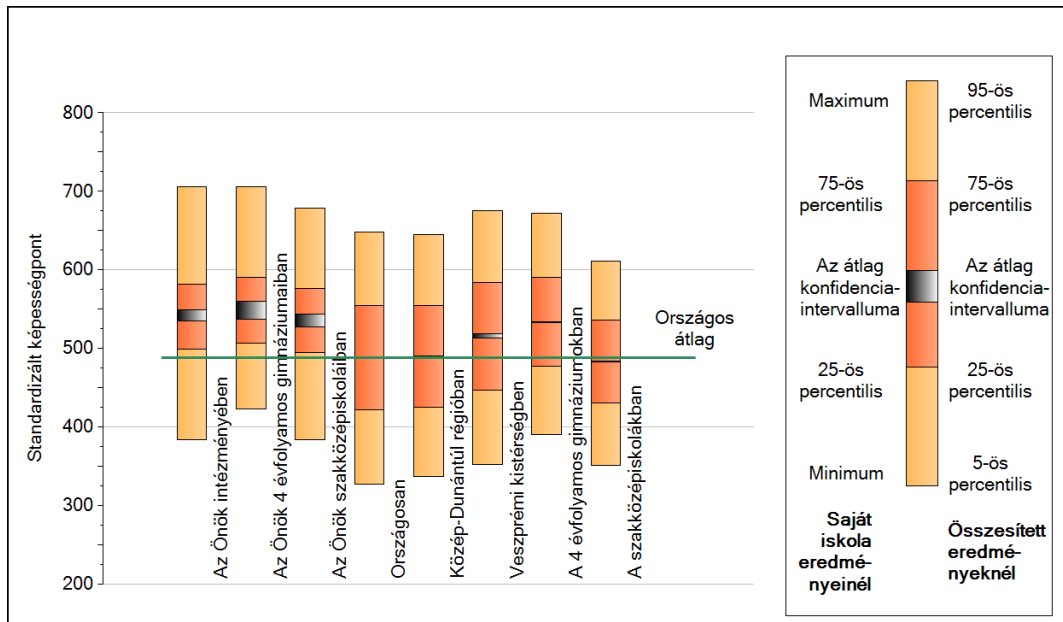


A tanulók átlageredménye és az átlag megbízhatósági tartománya (konfidencia-intervalluma)

Az Önök intézményében	541 (535;549)
Az Önök 4 évfolyamos gimnáziumaiban	550 (537;560)
Az Önök szakközépiskoláiban	537 (528;544)
Országosan	489 (488;489)
8 évfolyamos gimnáziumokban	588 (586;589)
6 évfolyamos gimnáziumokban	572 (570;574)
4 évfolyamos gimnáziumokban	534 (533;534)
Szakközépiskolákban	483 (483;484)
Szakiskolákban	398 (397;399)

2 A képességeloszlás néhány jellemzője

A tanulók képességeloszlása az Önök intézményében és azokban a részpopulációkban, amelyekbe Önök is tartoznak

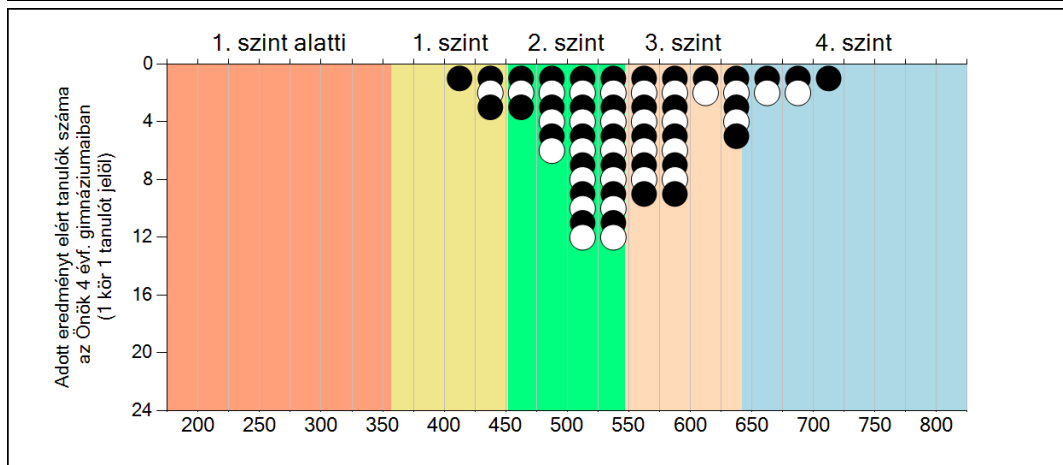
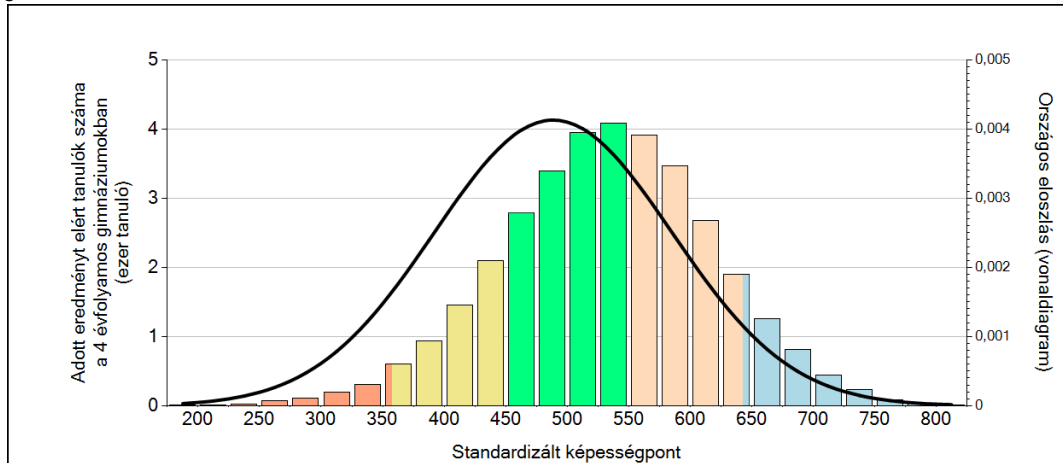


A tanulók képességeloszlása az egyes részpopulációkban

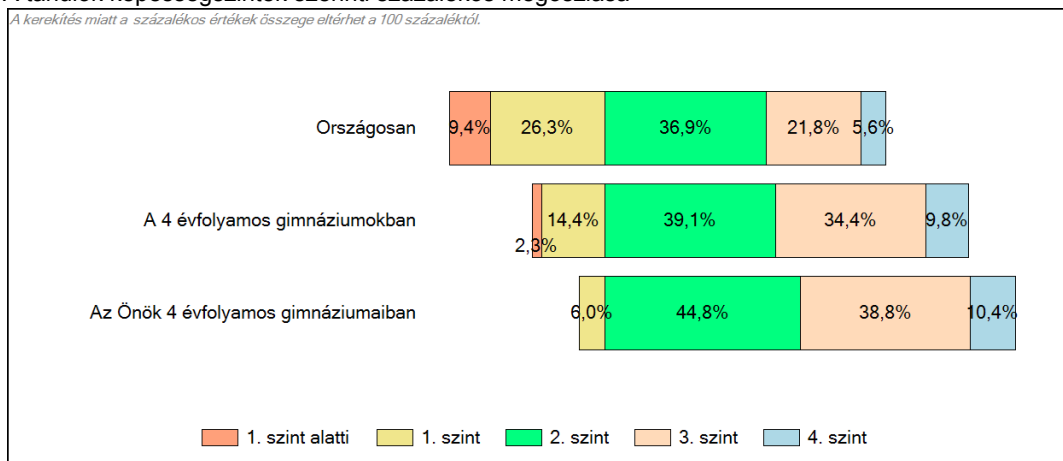
	Min. / 5-ös perc.	25-ös perc.	Átlag	(konf. int.)	75-ös perc.	Max. / 95-ös perc.
Az Önök intézményében	384	499	541	(535;549)	582	706
Az Önök 4 évfolyamos gimnáziumaiban	423	507	550	(537;560)	590	706
Az Önök szakközépiskolaiban	384	495	537	(528;544)	577	679
Országosan	328	422	489	(488;489)	555	648
Közép-Dunántúli régióban	338	425	490	(489;491)	554	645
Veszprémi kistérségben	352	447	516	(514;519)	584	675
A 4 évfolyamos gimnáziumokban	391	478	534	(533;534)	591	672
A szakközépiskolákban	351	431	483	(483;484)	536	611

3 Képességeloszlás

Az országos eloszlás, valamint a tanulók eredményei a 4 évfolyamos gimnáziumokban és az Önök 4 évfolyamos gimnáziumaiban

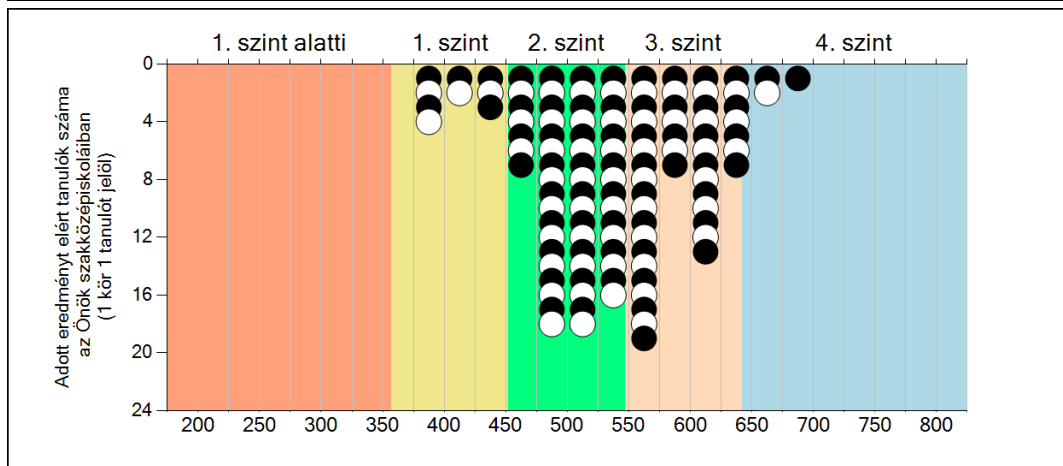
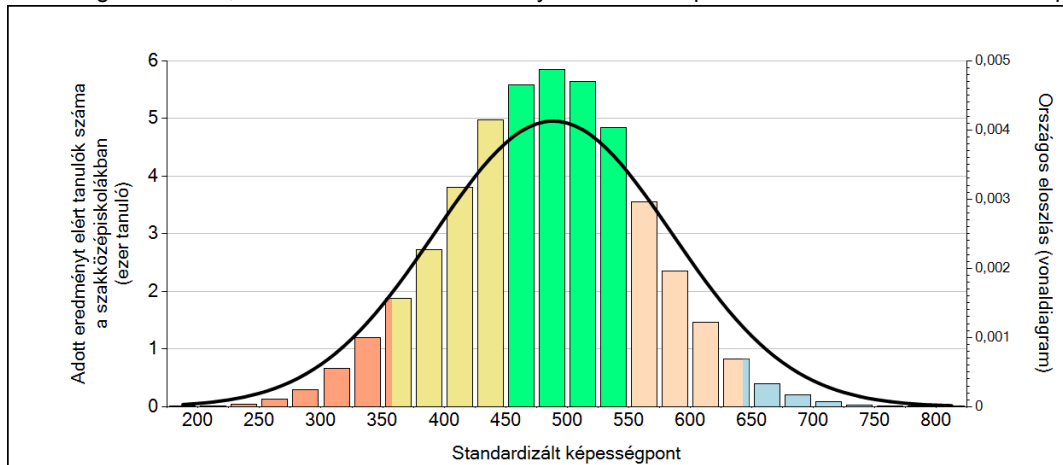


A tanulók képességszintek szerinti százalékos megoszlása

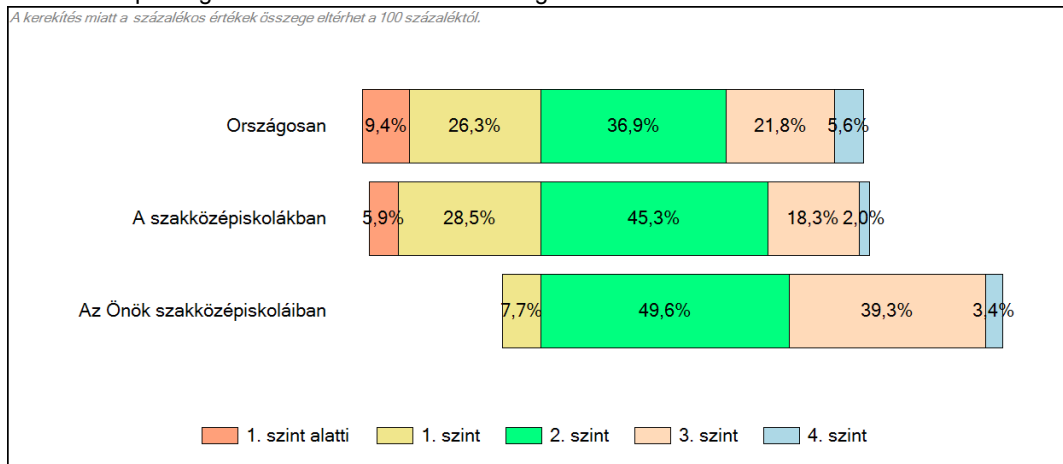


3 Képességeloszlás

Az országos eloszlás, valamint a tanulók eredményei a szakközépiskolákban és az Önök szakközépiskoláiban



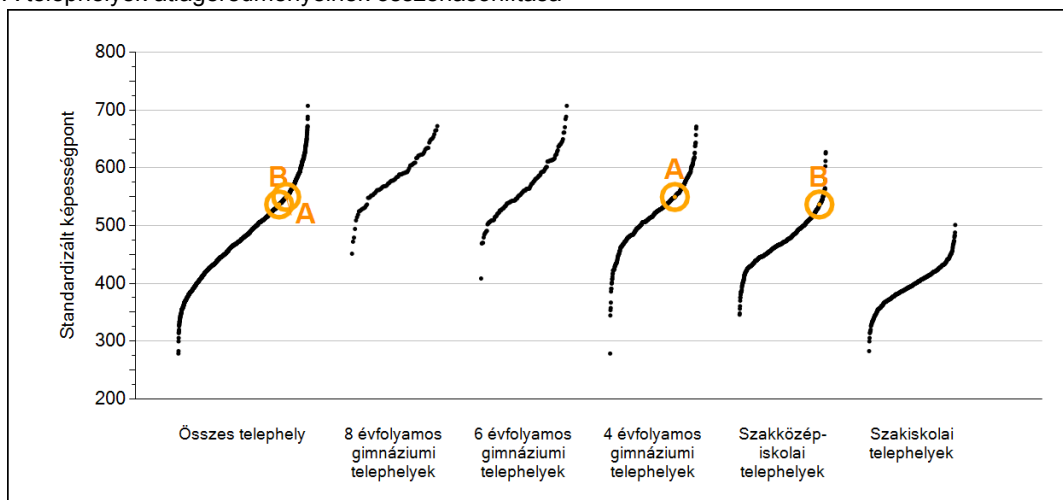
A tanulók képességszintek szerinti százalékos megoszlása



4

Átlageredmények telephelyenként

A telephelyek átlageredményeinek összehasonlítása

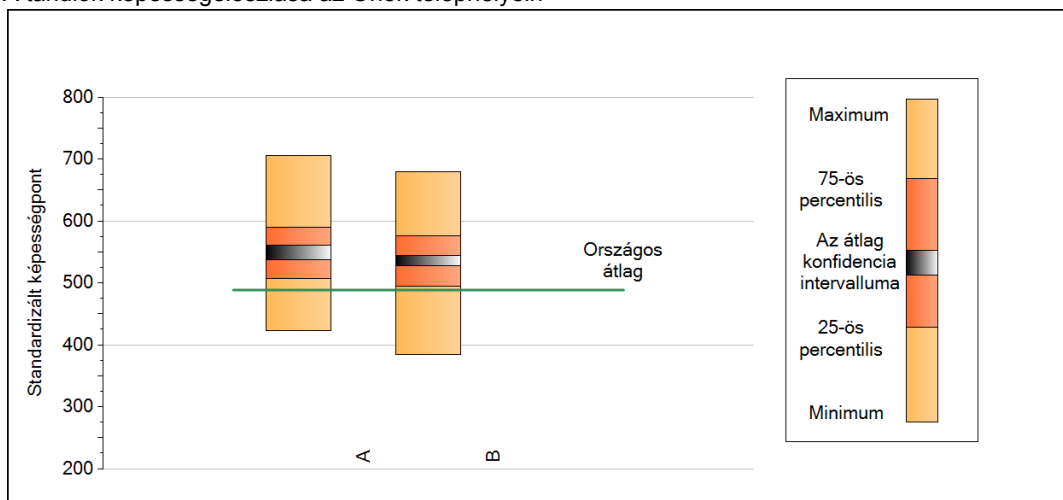


A tanulók képességeloszlása az Önök telephelyein

A telephely	550 (537;560)
B telephely	537 (528;544)

5 A képességeloszlás néhány jellemzője telephelyenként

A tanulók képességeloszlása az Önök telephelyein



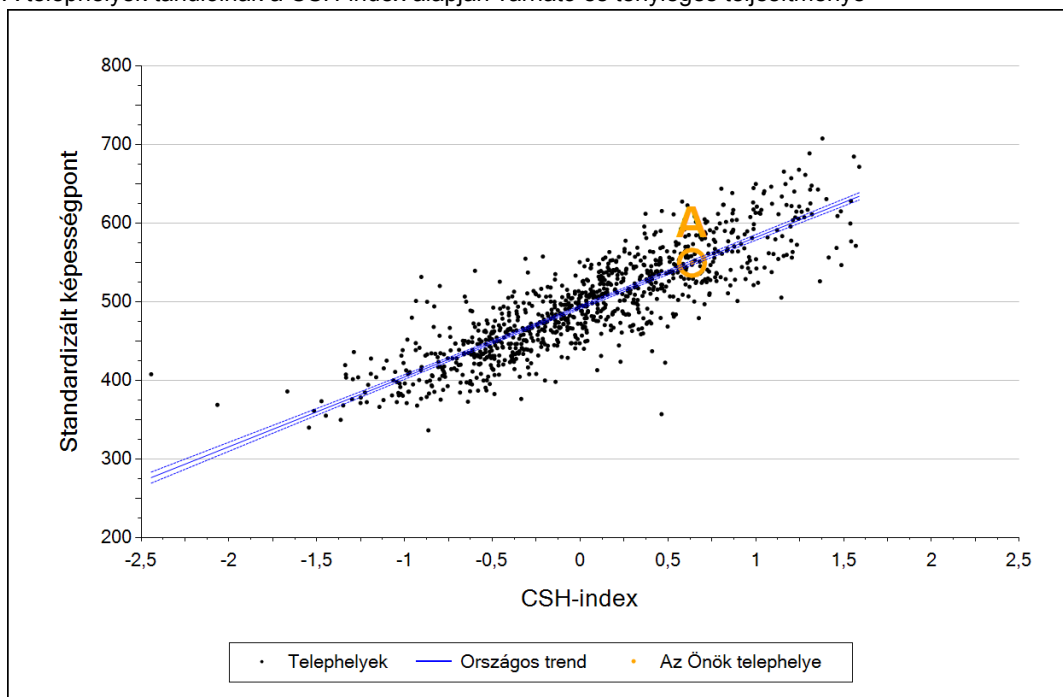
A tanulók képességeloszlása az Önök telephelyein

	Minimum	25 percent.	Átlag (konf. int.)	75 percent.	Maximum
A telephely	423	507	550 (537; 560)	590	706
B telephely	384	495	537 (528; 544)	577	679

6

Átlageredmény a CSH-index tükrében telephelyenként*

A telephelyek tanulóinak a CSH-index alapján várható és tényleges teljesítménye



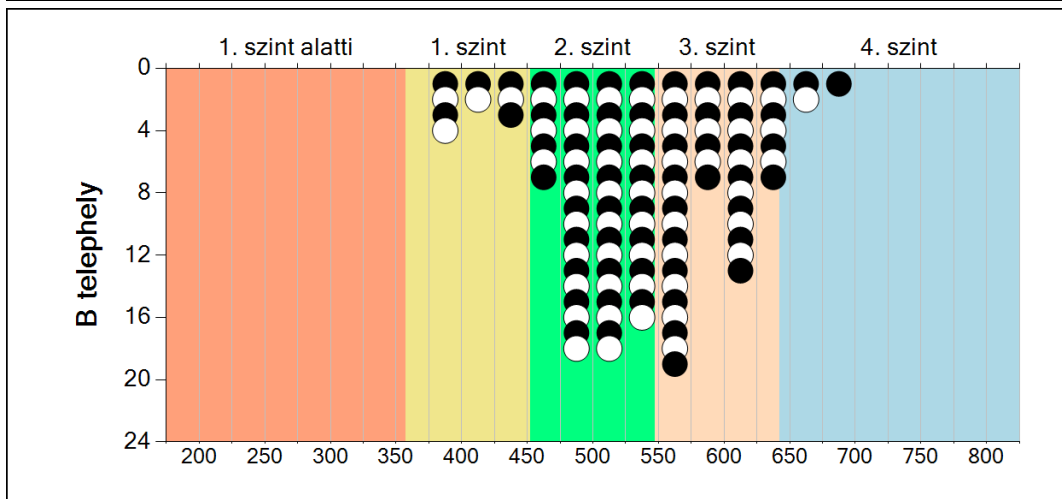
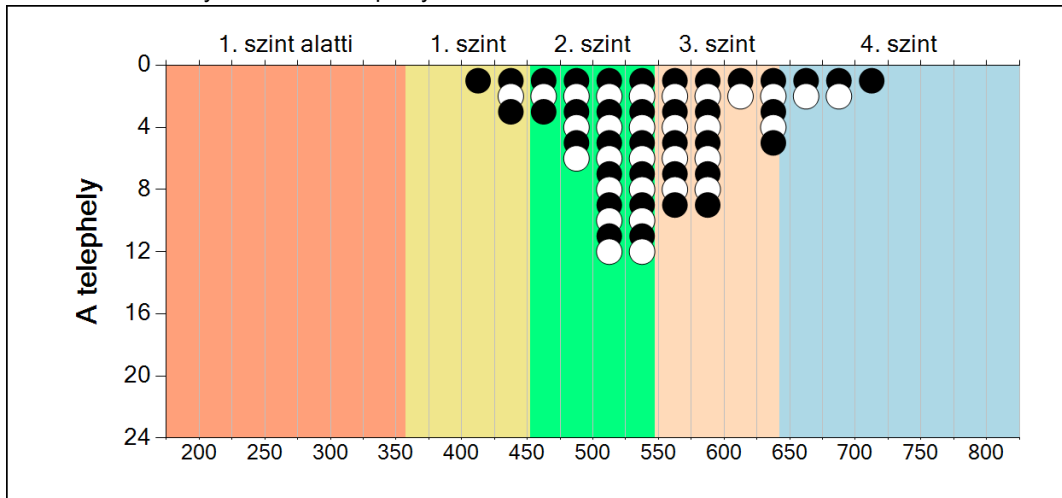
Telephelyeik eredménye a regressziós becslés alapján "elvárható" eredmény tükrében

A telephely	A telephely tényleges eredménye	550	(537;560)
	Várható eredmény a tanulók átlagos CSH-indexe alapján	550	
	(a tényleges eredmény ettől nem különbözik szignifikánsan)		
B telephely	A telephely tényleges eredménye	537	(528;544)
	Várható eredmény a tanulók átlagos CSH-indexe alapján	-	
A telephely CSH-indexének számításához nem áll rendelkezésre elegendő adat. Legfeljebb a tanulók kétharmadának volt családiháttér-indexe a telephelyen.			

*Csak azok a telephelyek szerepelnek az ábrán, amelyeken legalább a diákok kétharmadára kiszámítható a CSH-index, és a CSH-indexszel rendelkező diákok átlaga beleesik az összes diák képességátlagának konfidencia-intervallumába mindkét felmért terület esetében.

7 A képességeloszlás telephelyenként

A tanulók eredményei az Önök telephelyein

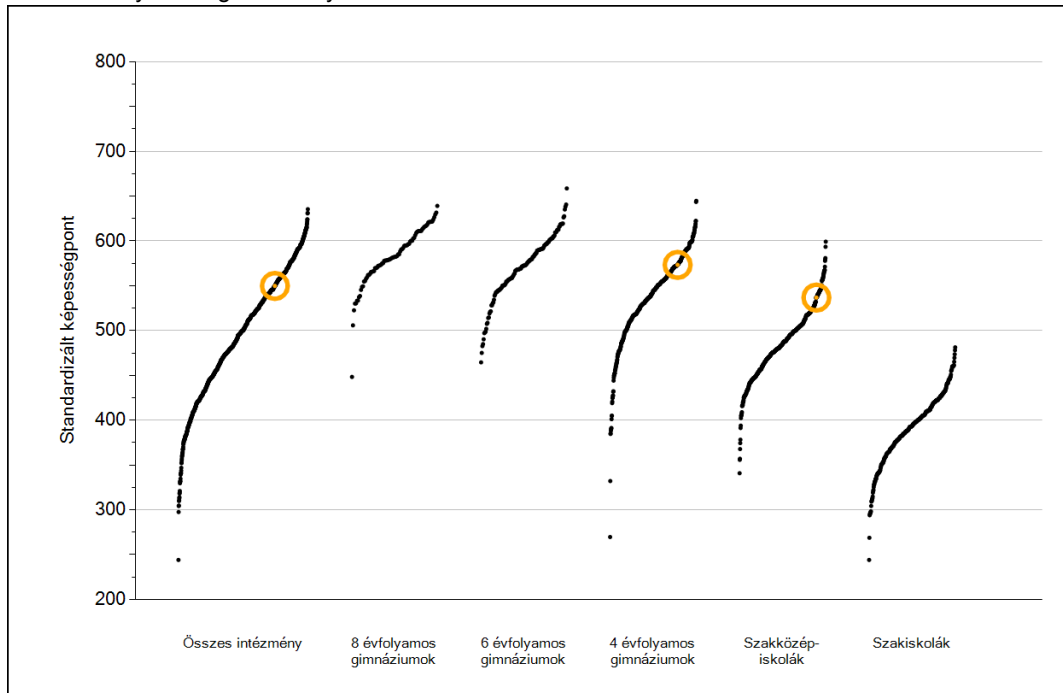




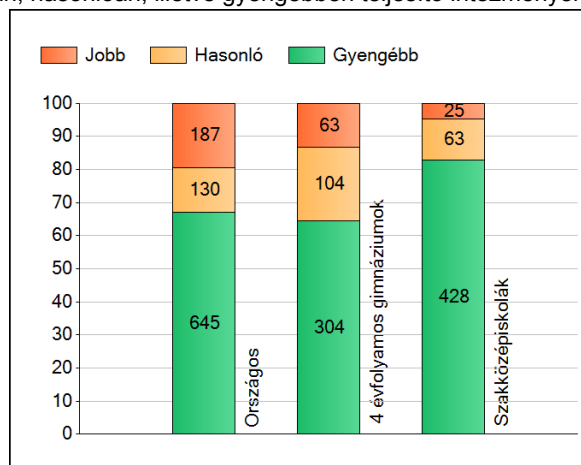
Szövegértés

1 Átlageredmények

Az intézmények átlageredményeinek összehasonlítása



A szignifikánsan jobban, hasonlóan, illetve gyengébben teljesítő intézmények száma és aránya (%)



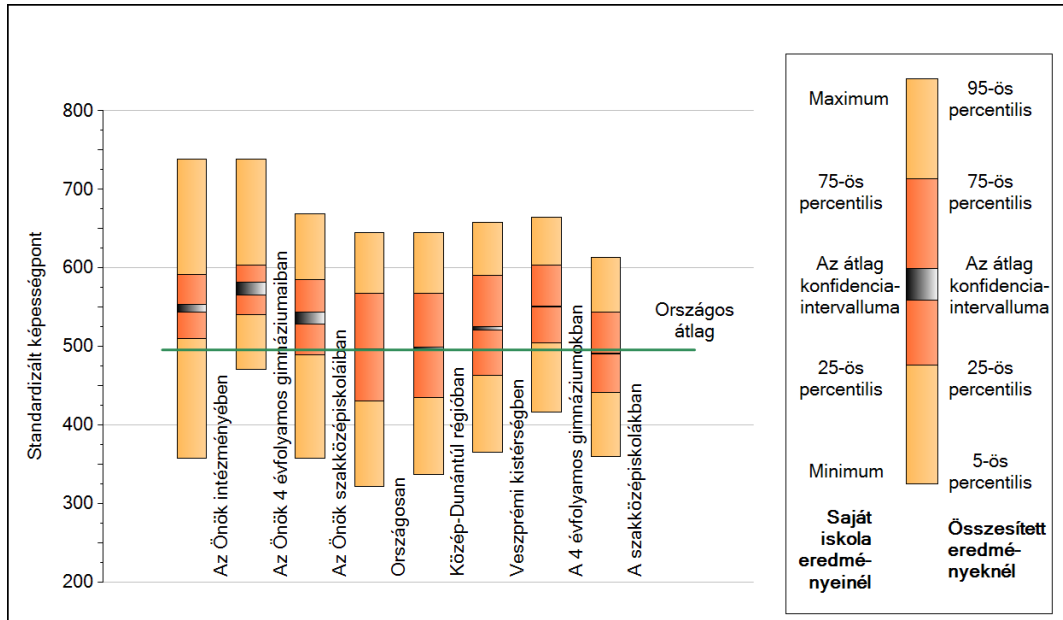
A tanulók átlageredménye és az átlag megbízhatósági tartománya (konfidencia-intervalluma)

Az Önök intézményében	550 (544;554)
Az Önök 4 évfolyamos gimnáziumaiban	573 (565;582)
Az Önök szakközépiskolaiban	537 (528;544)
Országosan	496 (495;496)
8 évfolyamos gimnáziumokban	586 (584;588)
6 évfolyamos gimnáziumokban	576 (575;578)
4 évfolyamos gimnáziumokban	551 (550;551)
Szakközépiskolákban	491 (491;492)
Szakiskolákban	392 (391;392)

2

A képességeloszlás néhány jellemzője

A tanulók képességeloszlása az Önök intézményében és azokban a részpopulációkban, amelyekbe Önök is tartoznak



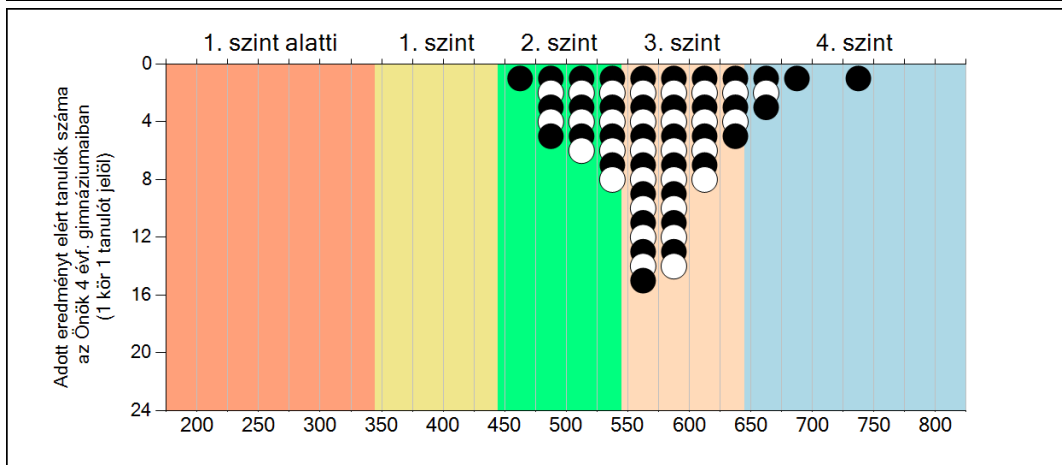
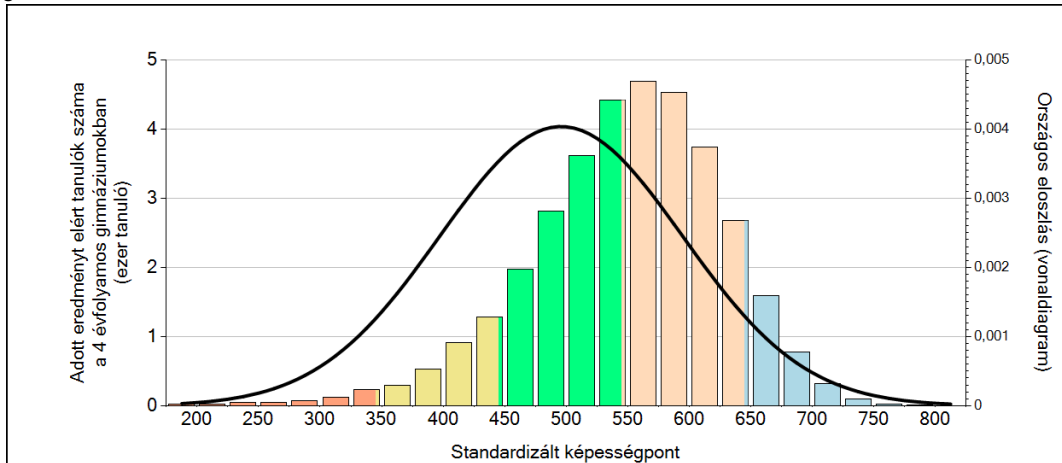
A tanulók képességeloszlása az egyes részpopulációkban

	Min. / 5-ös perc.	25-ös perc.	Átlag	(konf. int.)	75-ös perc.	Max. / 95-ös perc.
Az Önök intézményében	358	510	550	(544;554)	592	739
Az Önök 4 évfolyamos gimnáziumaiban	471	541	573	(565;582)	604	739
Az Önök szakközépiskolaiban	358	490	537	(528;544)	585	669
Országosan	322	431	496	(495;496)	568	645
Közép-Dunántúl régióban	337	435	498	(497;499)	568	645
Veszprémi kistérségben	366	464	524	(521;526)	590	658
A 4 évfolyamos gimnáziumokban	416	505	551	(550;551)	604	665
A szakközépiskolákban	360	442	491	(491;492)	544	614

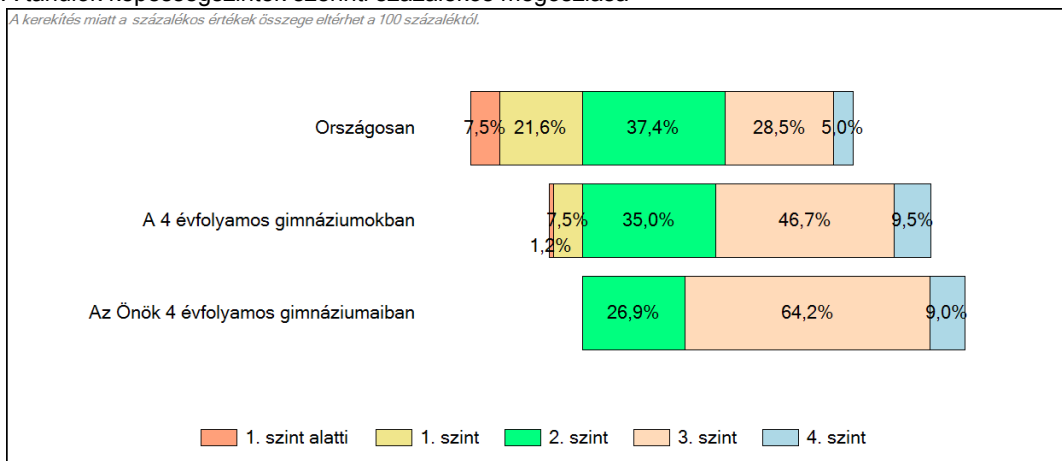
3

Képességeloszlás

Az országos eloszlás, valamint a tanulók eredményei a 4 évfolyamos gimnáziumokban és az Önök 4 évfolyamos gimnáziumaiban



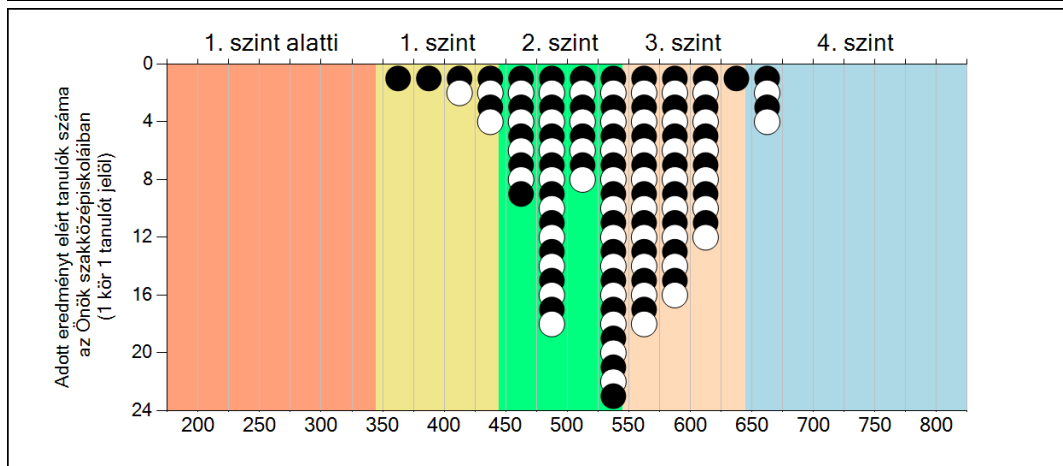
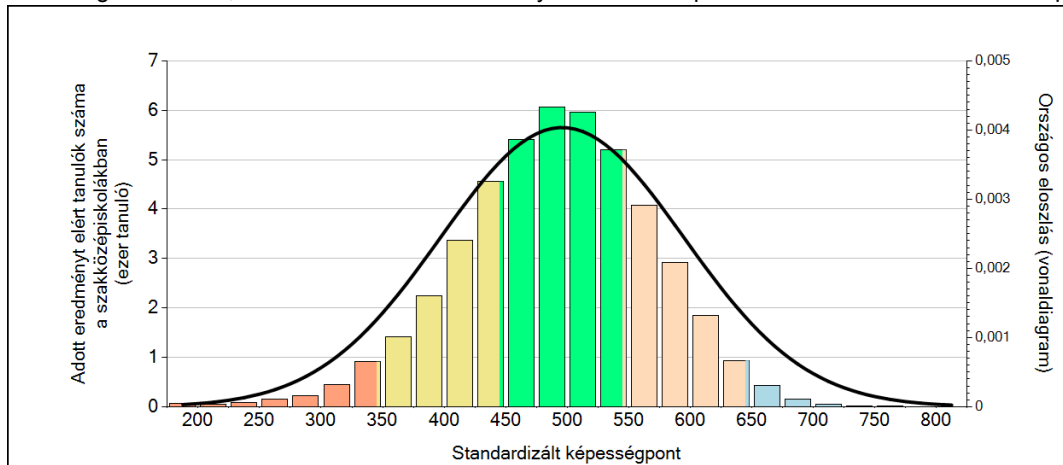
A tanulók képességszintek szerinti százalékos megoszlása



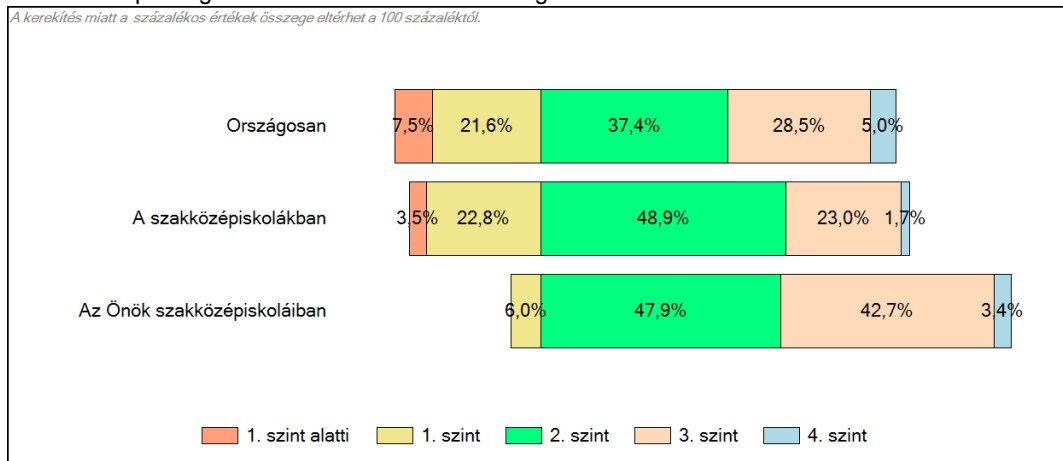
Szövegtetés

3 Képességeloszlás

Az országos eloszlás, valamint a tanulók eredményei a szakközépiskolákban és az Önök szakközépiskoláiban



A tanulók képességszintek szerinti százalékos megoszlása

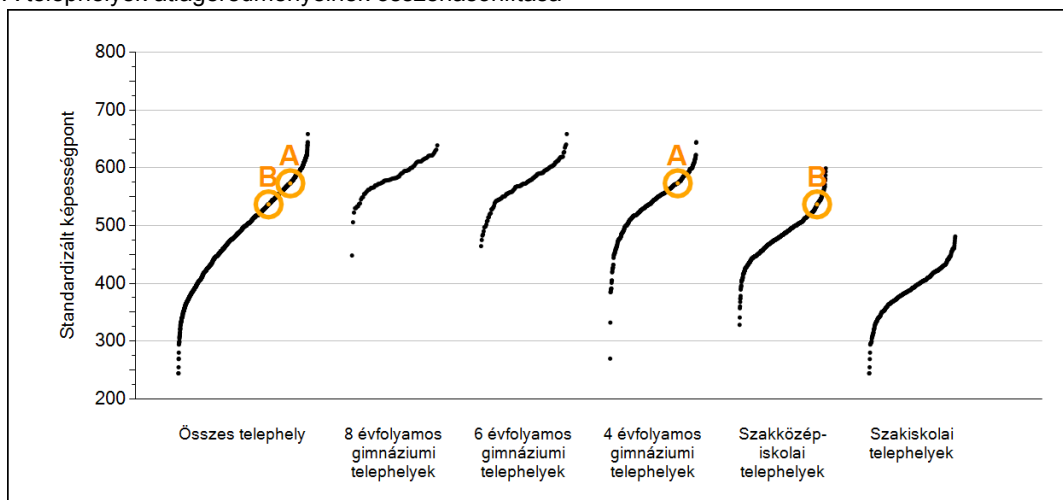


Szövegértés

4

Átlageredmények telephelyenként

A telephelyek átlageredményeinek összehasonlítása



A tanulók képességeloszlása az Önök telephelyein

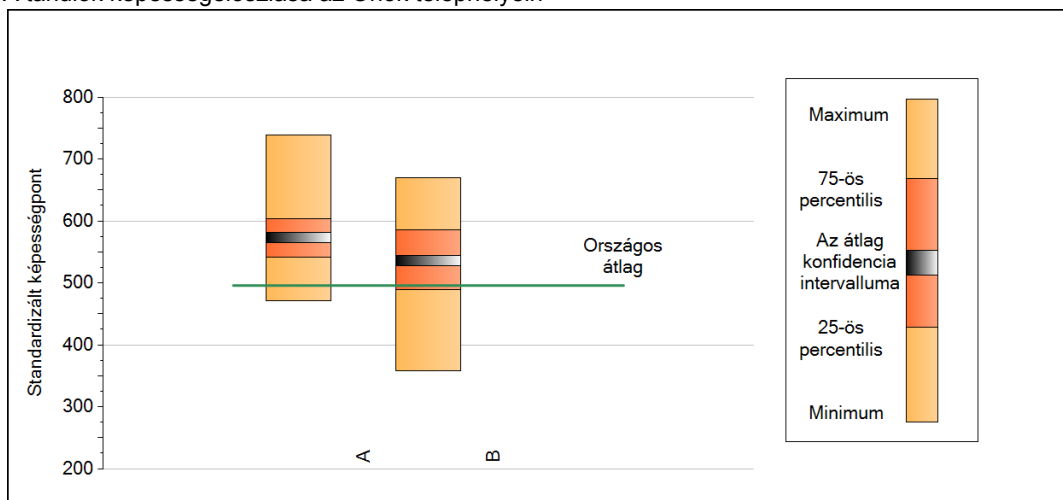
A telephely	573 (565;582)
B telephely	537 (528;544)

Szövegértés

5

A képességeloszlás néhány jellemzője telephelyenként

A tanulók képességeloszlása az Önök telephelyein



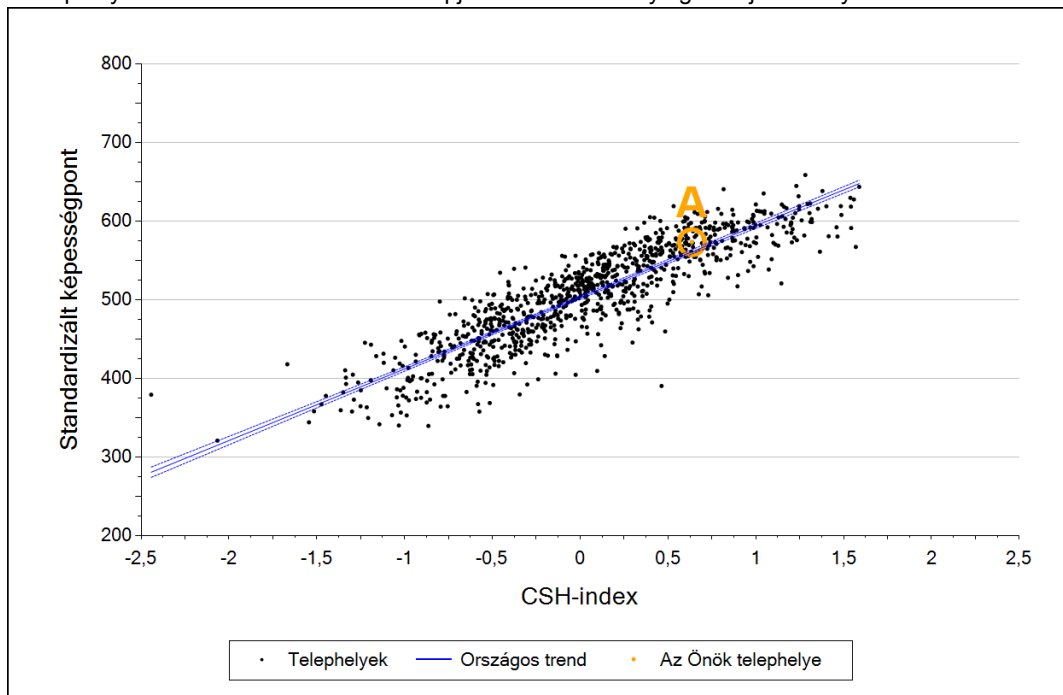
A tanulók képességeloszlása az Önök telephelyein

	Minimum	25 percent.	Átlag (konf. int.)	75 percent.	Maximum
A telephely	471	541	573 (565; 582)	604	739
B telephely	358	490	537 (528; 544)	585	669

Szövegértés

6 Átlageredmény a CSH-index tükrében telephelyenként*

A telephelyek tanulóinak a CSH-index alapján várható és tényleges teljesítménye



Telephelyeik eredménye a regressziós becslés alapján "elvárható" eredmény tükrében

A telephely	A telephely tényleges eredménye	573	(565;582)
	Várható eredmény a tanulók átlagos CSH-indexe alapján	561	
	(a tényleges eredmény ettől nem különbözik szignifikánsan)		
B telephely	A telephely tényleges eredménye	537	(528;544)
	Várható eredmény a tanulók átlagos CSH-indexe alapján	-	
A telephely CSH-indexének számításához nem áll rendelkezésre elegendő adat. Legfeljebb a tanulók kétharmadának volt családiháttér-indexe a telephelyen.			

*Csak azok a telephelyek szerepelnek az ábrán, amelyeken legalább a diákok kétharmadára kiszámítható a CSH-index, és a CSH-indexszel rendelkező diákok átlaga beleesik az összes diák képességátlagának konfidencia-intervallumába mindkét felmért terület esetében.

7 A képességeloszlás telephelyenként

A tanulók eredményei az Önök telephelyein

