



FIT-jelentés :: 2008

Intézményi jelentés

10. évfolyam

Ipari Szakközépiskola és Gimnázium

8200 Veszprém, Iskola u. 4.

OM azonosító: 037198



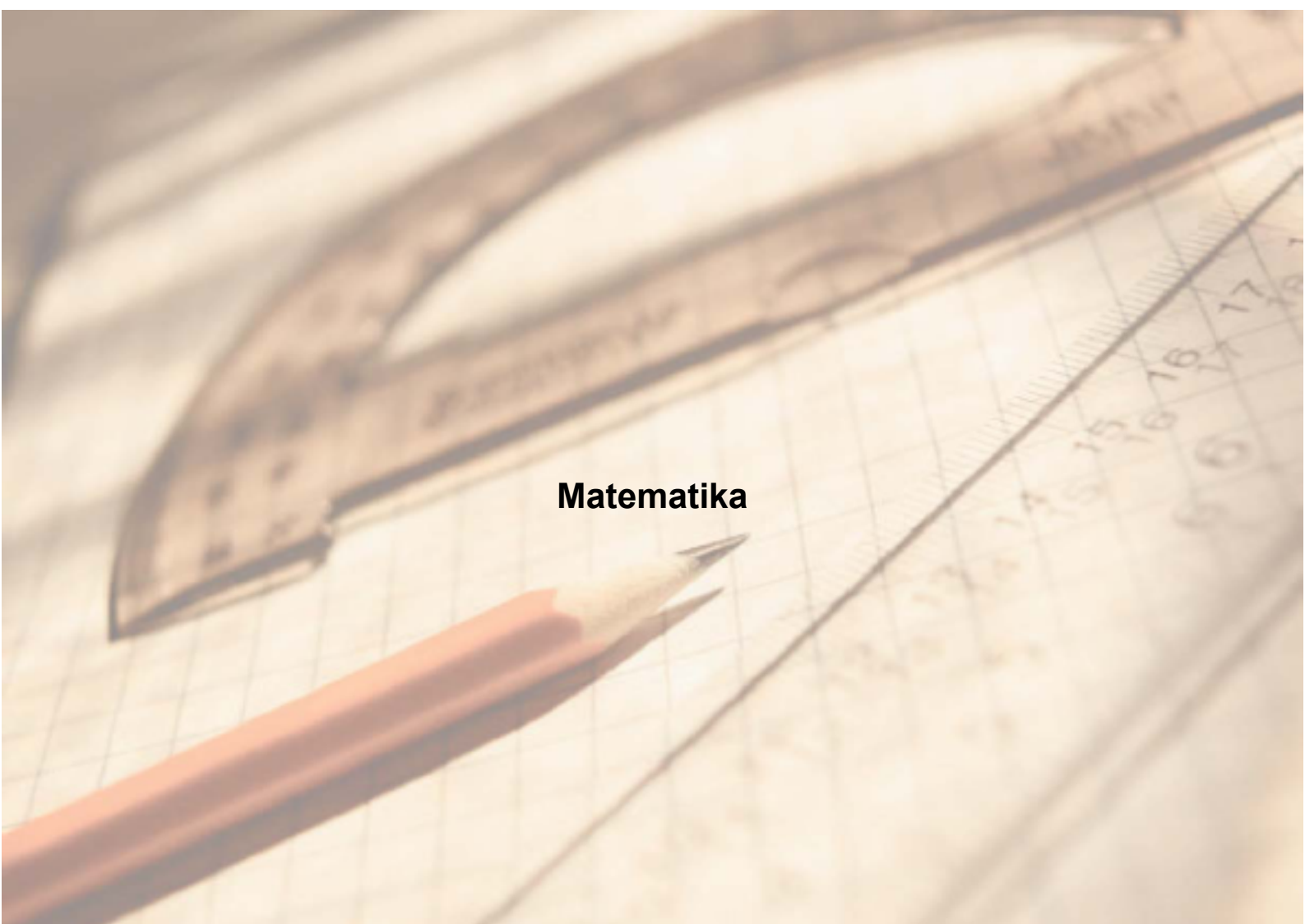
OKTATÁSI ÉS KULTURÁLIS MINISZTERIUM



Közoktatási Mérési
Értékelési Osztály



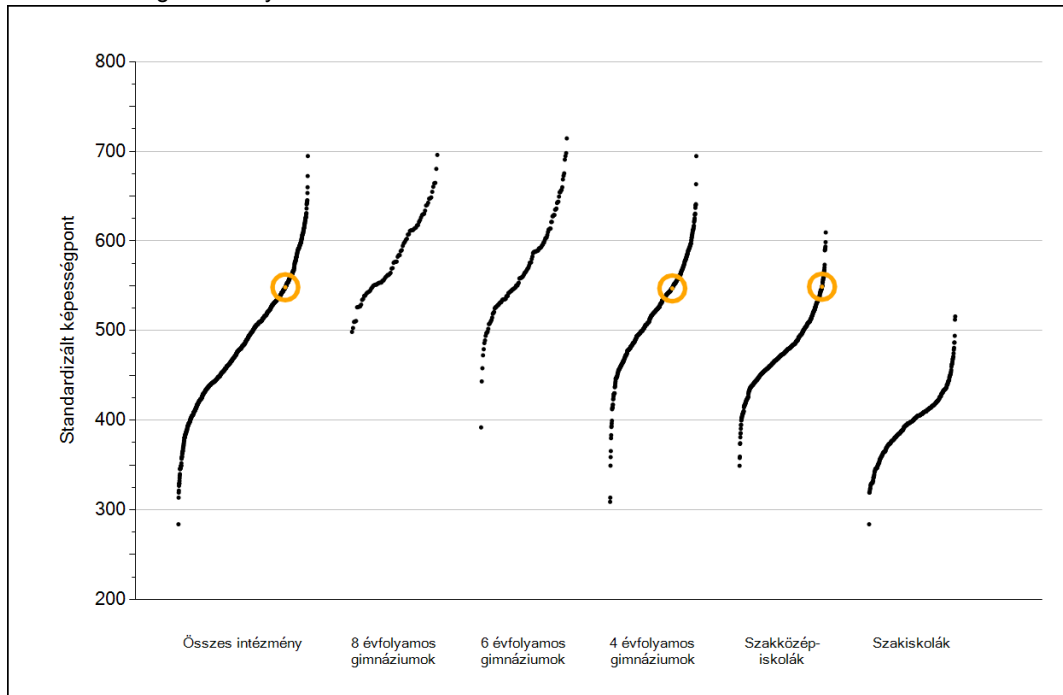
Oktatási Hivatal



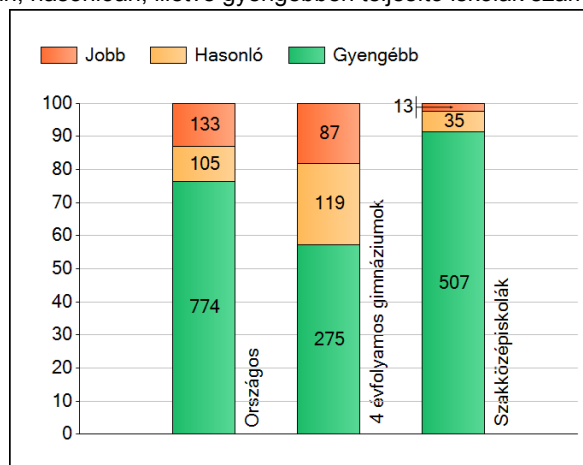
Matematika

1 Átlageredmények

Az iskolák átlageredményeinek összehasonlítása



A szignifikánsan jobban, hasonlóan, illetve gyengébben teljesítő iskolák száma és aránya (%)

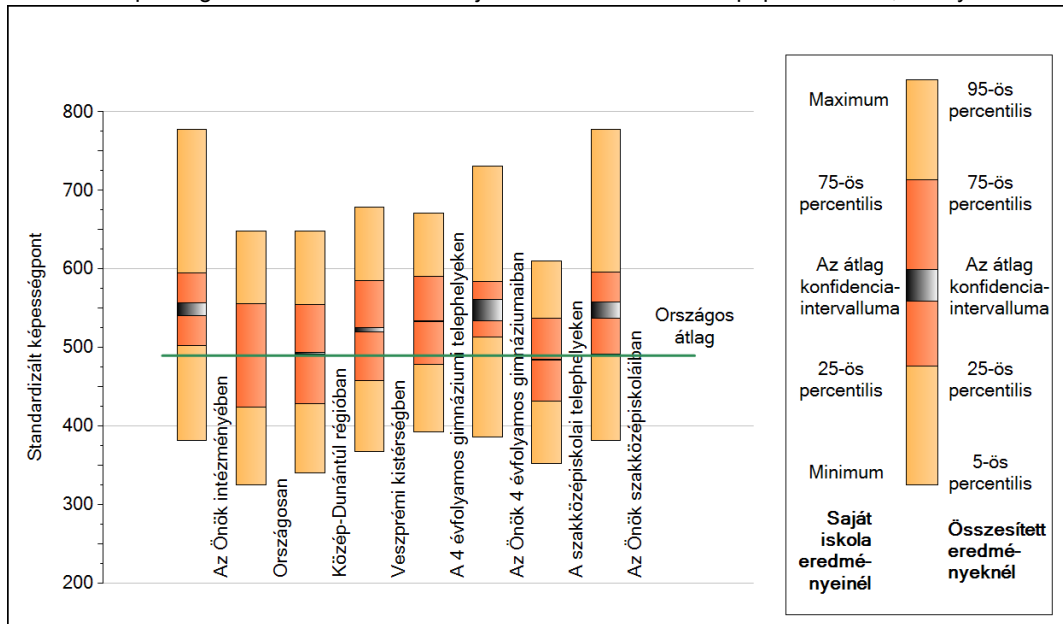


A tanulók átlageredménye és az átlag megbízhatósági tartománya (konfidencia-intervalluma)

Országos átlag	490 (489;490)
Az Önök átlaga	548 (541;556)
Az Önök 4 évfolyamos gimnáziumaiban	547 (534;561)
Az Önök szakközépiskolaiban	549 (537;558)
8 évfolyamos gimn. átlaga	588 (586;590)
6 évfolyamos gimn. átlaga	581 (579;583)
4 évfolyamos gimn. átlaga	534 (533;534)
Szakközépiskolák átlaga	484 (484;485)
Szakiskolák átlaga	399 (398;400)

2 A képességeloszlás néhány jellemzője

A tanulók képességeloszlása az Önök iskolájában és azokban a részpopulációkban, amelyekbe Önök is tartoznak

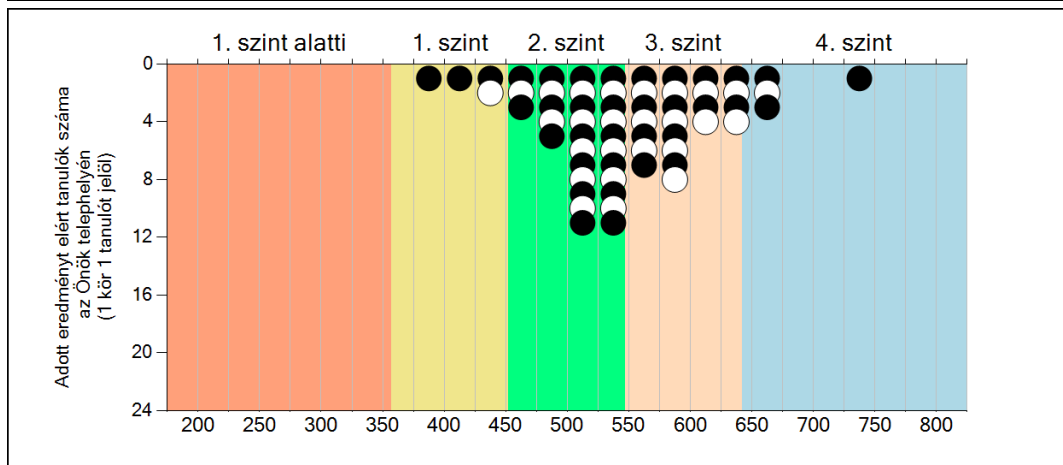
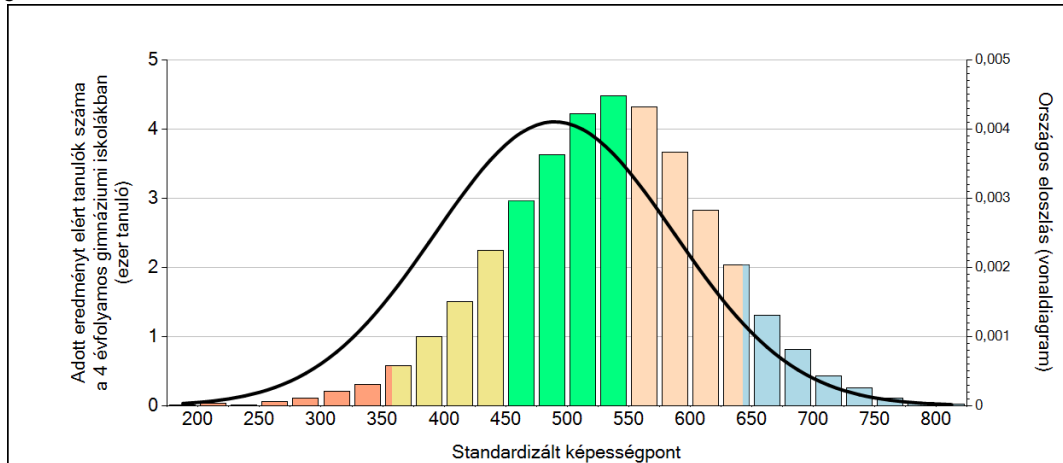


A tanulók képességeloszlása az egyes részpopulációkban

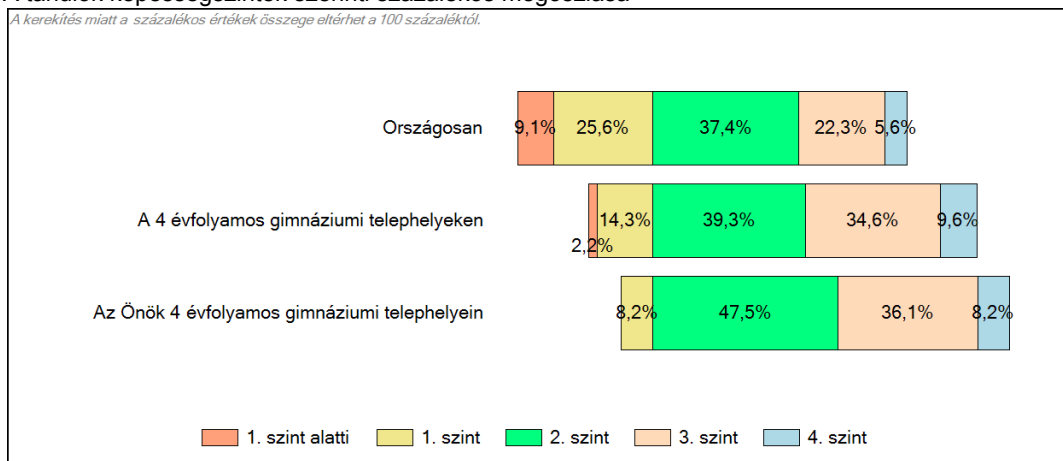
	Min. / 5-ös perc.	25-ös perc.	Átlag	(konf. int.)	75-ös perc.	Max. / 95-ös perc.
Az Önök iskolájában	382	503	548	(541;556)	595	777
Országosan	326	425	490	(489;490)	556	648
Közép-Dunántúl régióban	340	429	492	(491;494)	554	649
Veszprémi kistérségben	368	458	522	(520;525)	585	679
A 4 évfolyamos gimnáziumi telephelyeken	392	478	534	(533;534)	590	671
A szakközépiskolai telephelyeken	353	432	484	(484;485)	537	610
Az Önök 4 évfolyamos gimnáziumaiban	386	513	547	(534;561)	585	731
Az Önök szakközépiskoláiban	382	492	549	(537;558)	596	777

3 Képességeloszlás

Az országos eloszlás, valamint a tanulók eredményei a 4 évfolyamos gimnáziumokban és az Önök 4 évfolyamos gimnáziumában

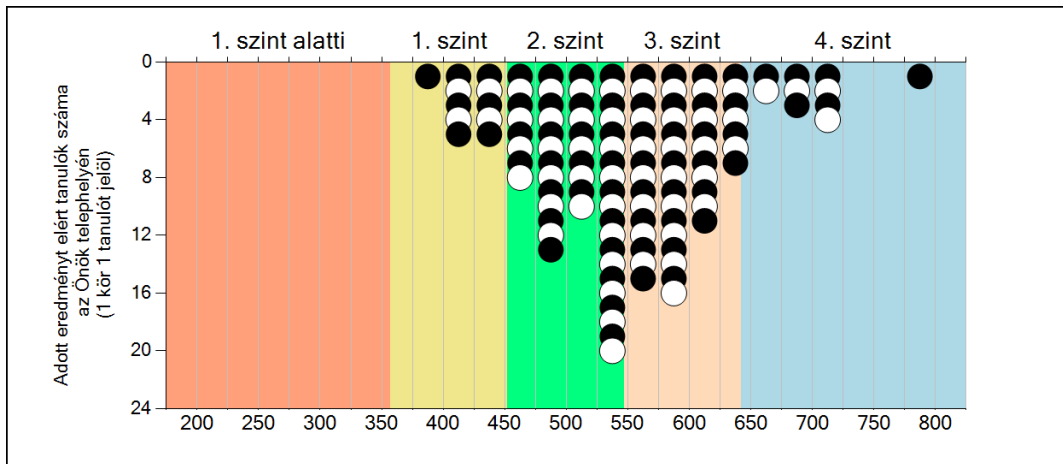
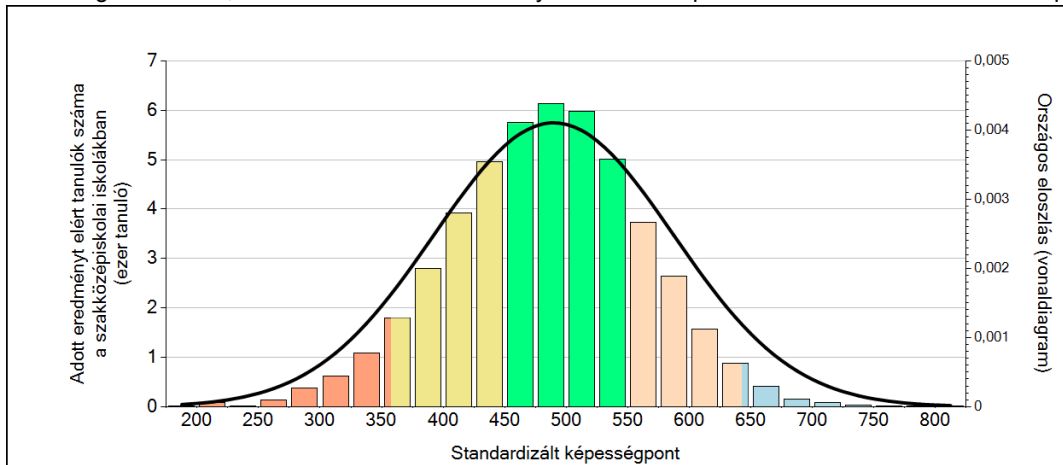


A tanulók képességszintek szerinti százalékos megoszlása

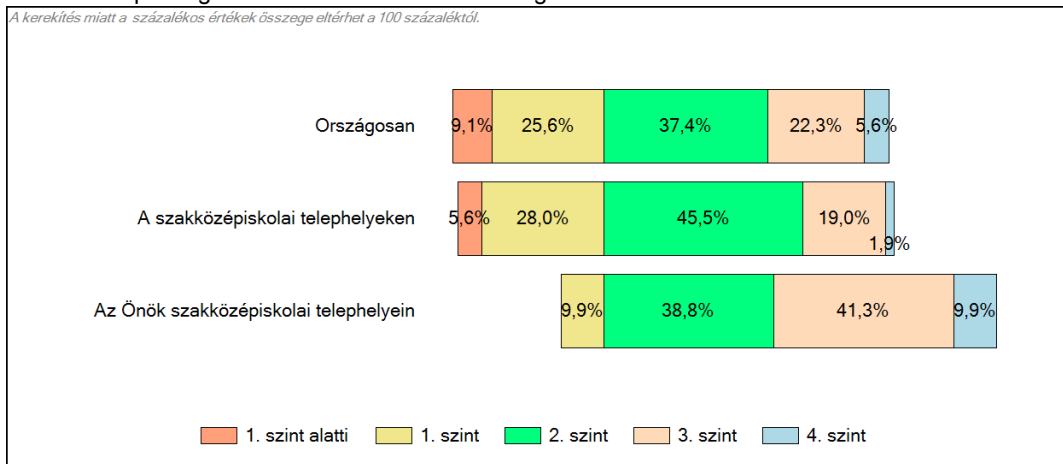


3 Képességeloszlás

Az országos eloszlás, valamint a tanulók eredményei a szakközépiskolákban és az Önök szakközépiskolájában



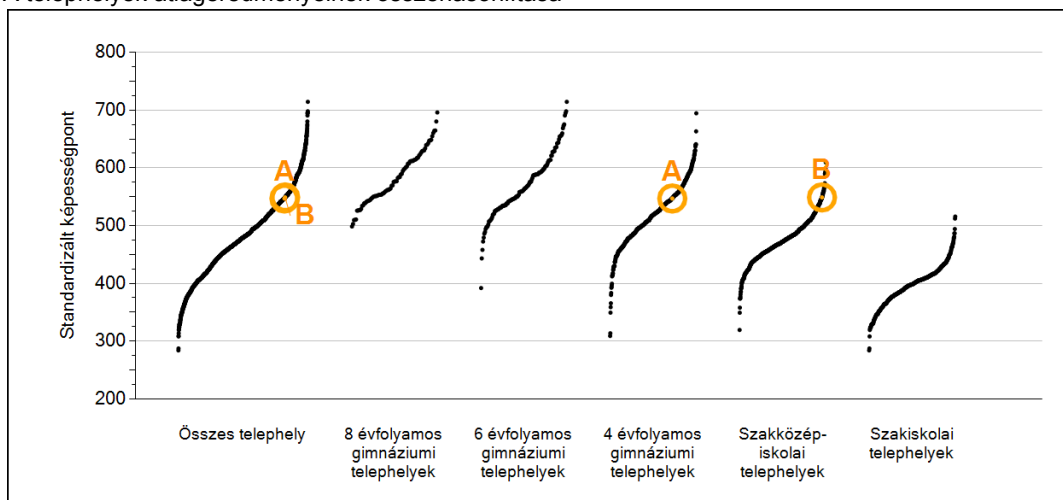
A tanulók képességszintek szerinti százalékos megoszlása



4

Átlageredmények telephelyenként

A telephelyek átlageredményeinek összehasonlítása



A tanulók képességeloszlása az Önök telephelyein

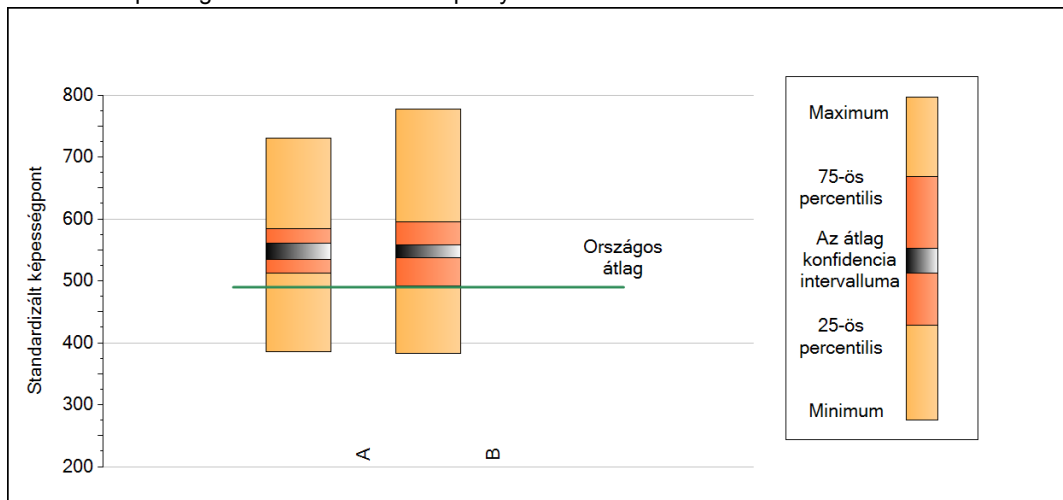
A	Átlag:	547	(534;561)
B	Átlag:	549	(537;558)

A telephelyek kódtáblázata

A	001 - Ipari Szakközépiskola és Gimnázium (4 évfolyamos gimnázium) (8200 Veszprém, Iskola u. 4.)
B	001 - Ipari Szakközépiskola és Gimnázium (szakközépiskola) (8200 Veszprém, Iskola u. 4.)

5 A képességeloszlás néhány jellemzője telephelyenként

A tanulók képességeloszlása az Önök telephelyein



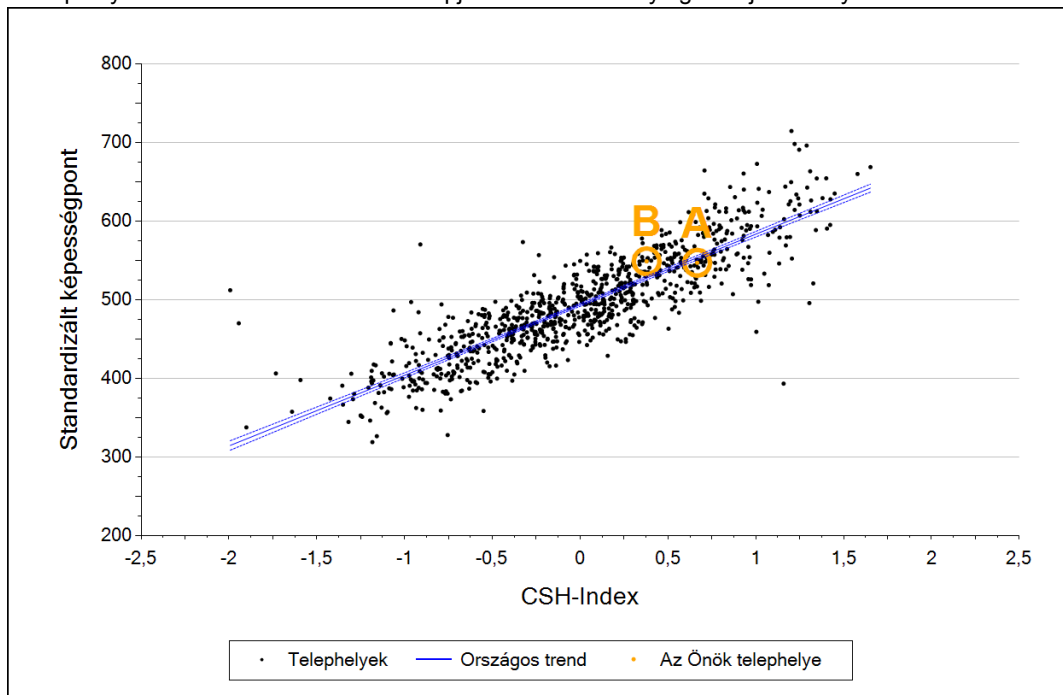
A tanulók képességeloszlása az Önök telephelyein

	Minimum	25 percent.	Átlag (konf. int.)	75 percent.	Maximum
A	386	513	547 (534; 561)	585	731
B	382	492	549 (537; 558)	596	777

6

Átlageredmény a CSH-index tükrében telephelyenként*

A telephelyek tanulóinak a CSH-index alapján várható és tényleges teljesítménye



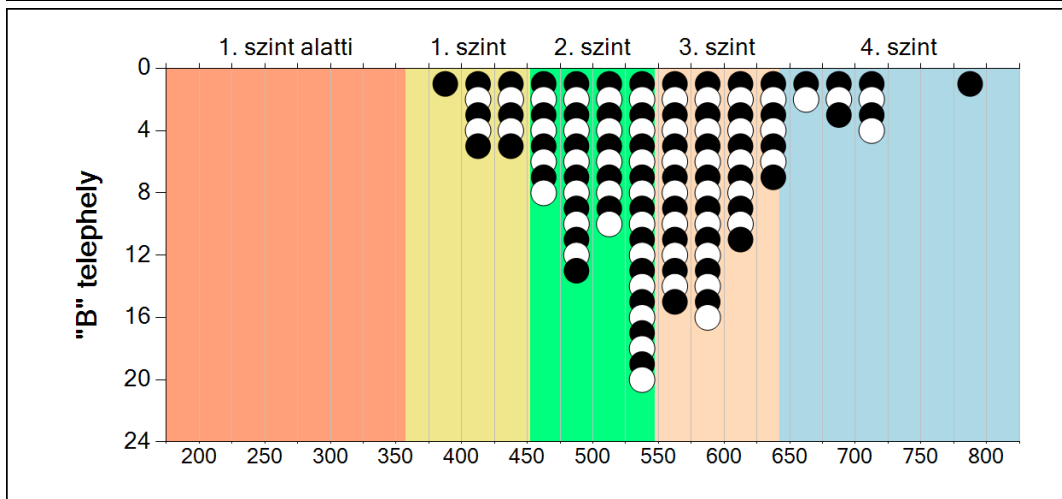
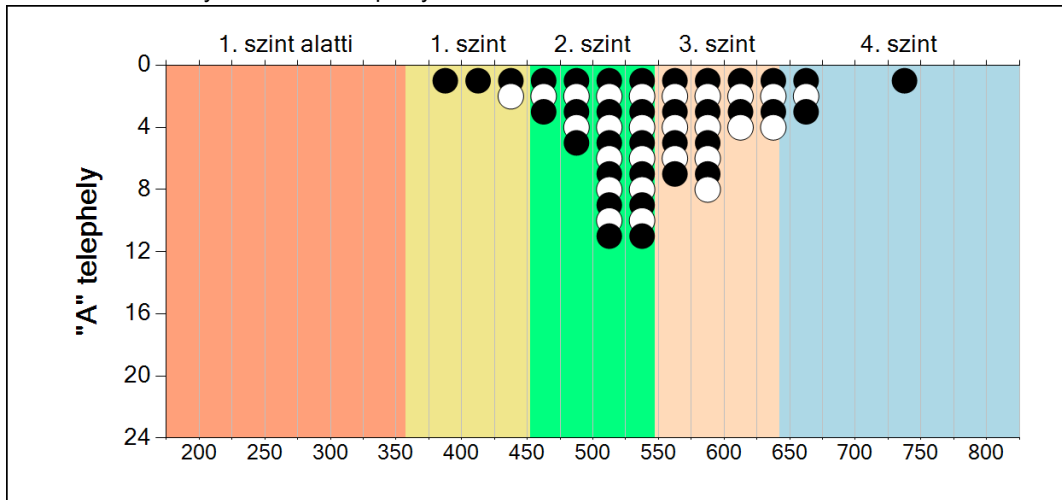
Telephelyeik eredménye a regressziós becslés alapján "elvárható" eredmény tükrében

A	A telephely tényleges eredménye	547	(534;561)
	Várható eredmény az összes telephelyre illesztett regressziós egyenes alapján	554	
	(a tényleges eredmény ettől nem különbözik szignifikánsan)		
B	A telephely tényleges eredménye	549	(537;558)
	Várható eredmény az összes telephelyre illesztett regressziós egyenes alapján	528	
	(a tényleges eredmény ennél szignifikánsan jobb)		

*Csak azok a telephelyek szerepelnek az ábrán, amelyeken legalább a diákok kétharmadára kiszámítható a CSH-index, és a CSH-indexszel rendelkező diákok átlaga beleesik az összes diák képességátlagának konfidencia-intervallumába mindkét felmért terület esetében.

7 A képességeloszlás telephelyenként

A tanulók eredményei az Önök telephelyein



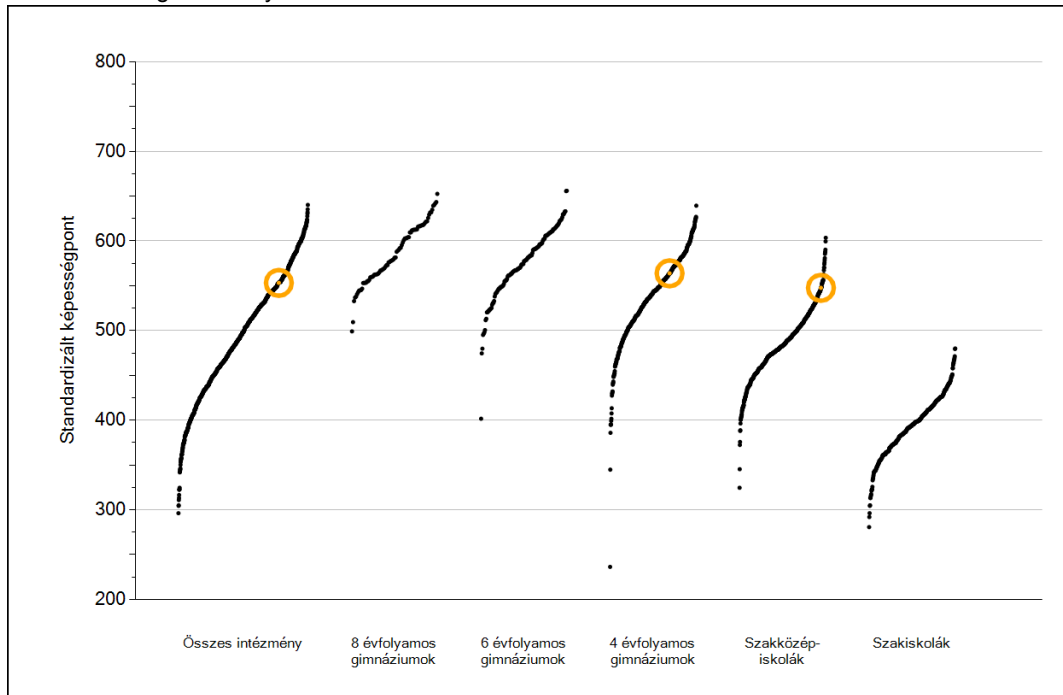
Matematika



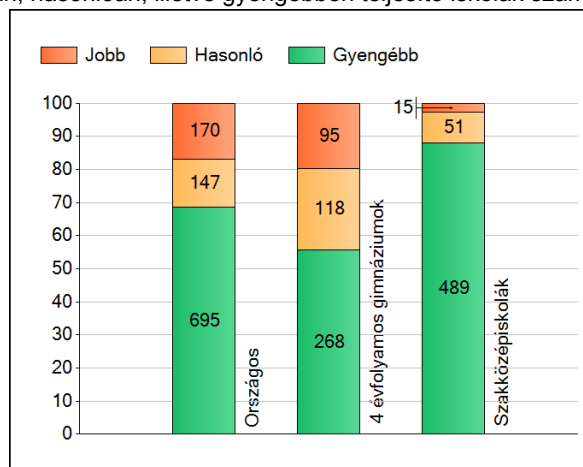
Szövegértés

1 Átlageredmények

Az iskolák átlageredményeinek összehasonlítása



A szignifikánsan jobban, hasonlóan, illetve gyengébben teljesítő iskolák száma és aránya (%)

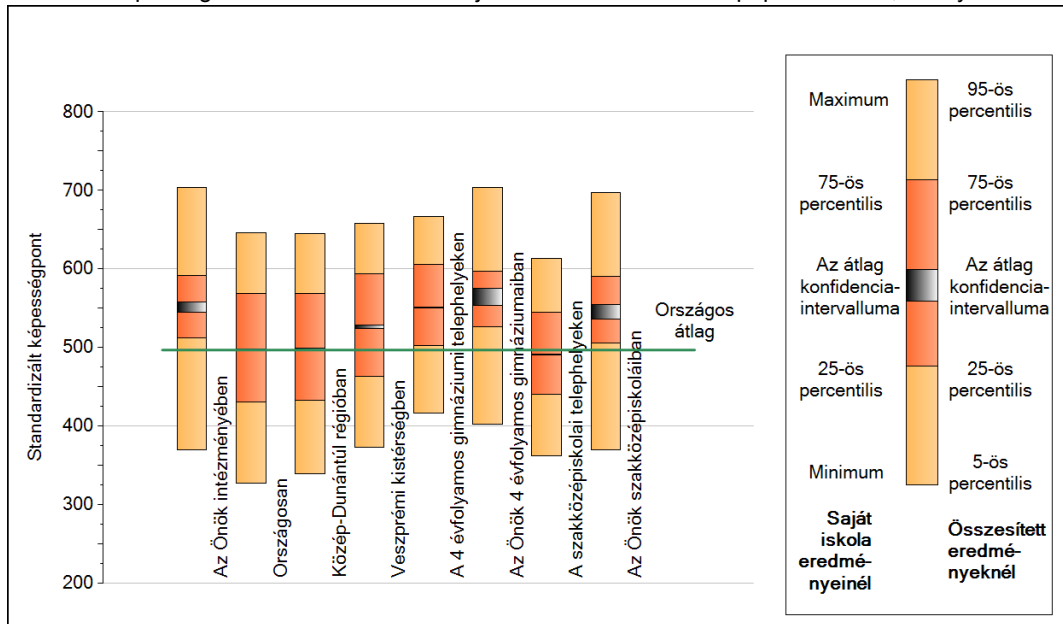


A tanulók átlageredménye és az átlag megbízhatósági tartománya (konfidencia-intervalluma)

Országos átlag	497 (497;497)
Az Önök átlaga	553 (545;558)
Az Önök 4 évfolyamos gimnáziumaiban	564 (554;576)
Az Önök szakközépiskolaiban	548 (537;554)
8 évfolyamos gimn. átlaga	589 (587;591)
6 évfolyamos gimn. átlaga	583 (582;585)
4 évfolyamos gimn. átlaga	551 (551;552)
Szakközépiskolák átlaga	491 (491;492)
Szakiskolák átlaga	393 (392;394)

2 A képességeloszlás néhány jellemzője

A tanulók képességeloszlása az Önök iskolájában és azokban a részpopulációkban, amelyekbe Önök is tartoznak



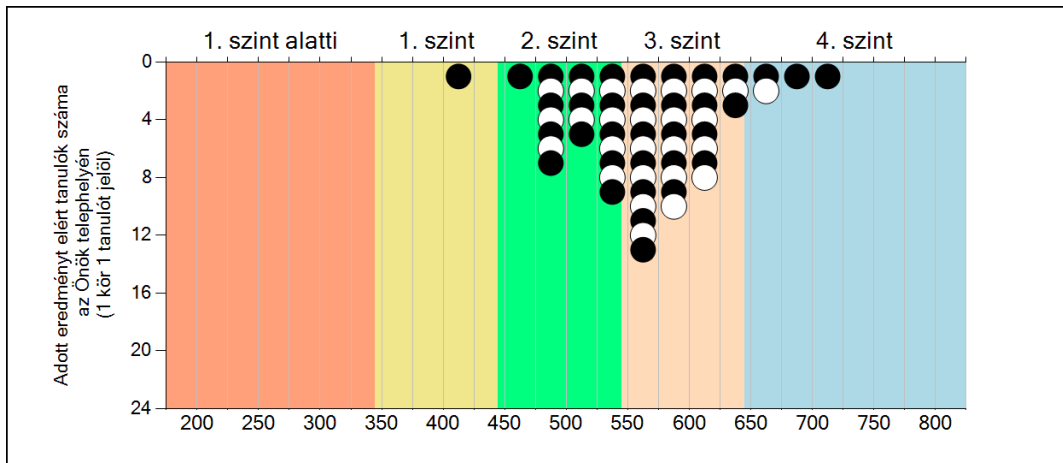
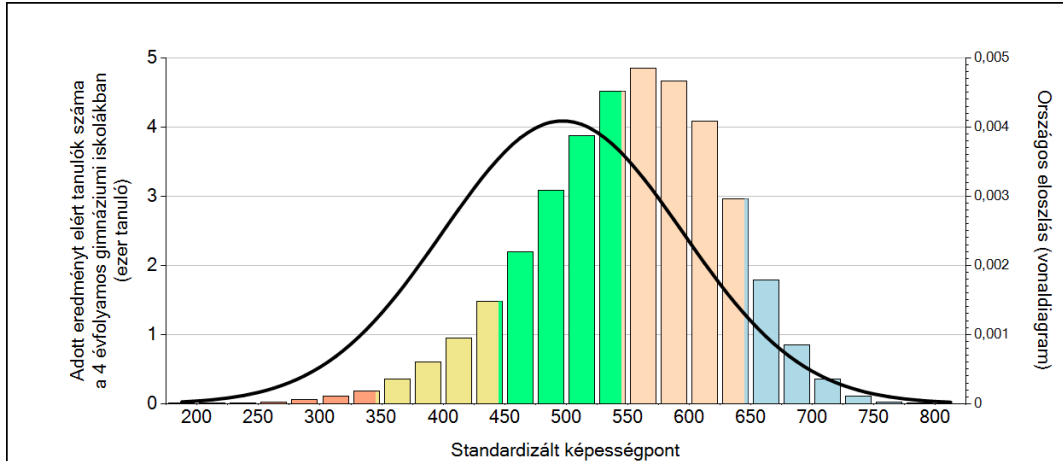
A tanulók képességeloszlása az egyes részpopulációkban

	Min. / 5-ös perc.	25-ös perc.	Átlag	(konf. int.)	75-ös perc.	Max. / 95-ös perc.
Az Önök iskolájában	370	513	553	(545;558)	592	704
Országosan	327	431	497	(497;497)	569	647
Közép-Dunántúl régióban	339	433	499	(498;500)	568	645
Veszprémi kistérségben	373	464	526	(524;529)	594	658
A 4 évfolyamos gimnáziumi telephelyeken	417	503	551	(551;552)	606	667
A szakközépiskolai telephelyeken	362	441	491	(491;492)	545	614
Az Önök 4 évfolyamos gimnáziumaiban	403	526	564	(554;576)	597	704
Az Önök szakközépiskoláiban	370	506	548	(537;554)	590	697

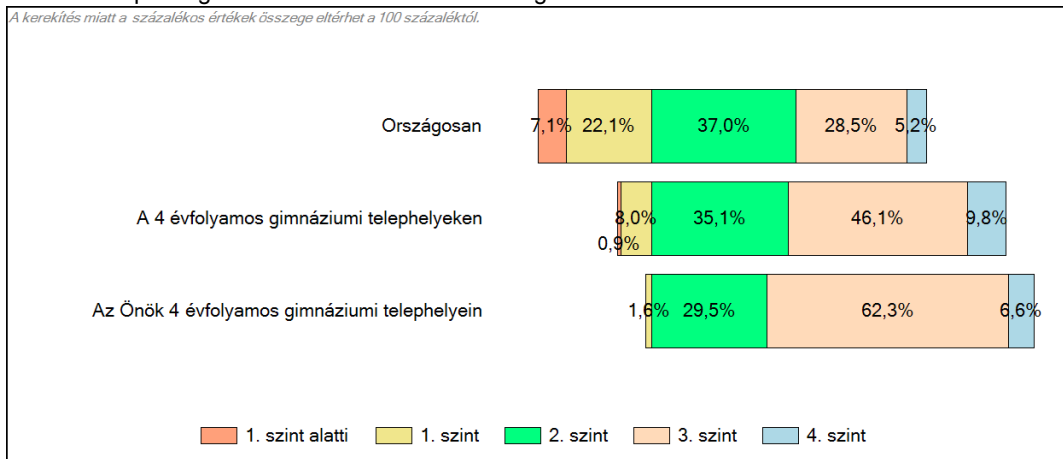
3

Képességeloszlás

Az országos eloszlás, valamint a tanulók eredményei a 4 évfolyamos gimnáziumokban és az Önök 4 évfolyamos gimnáziumában

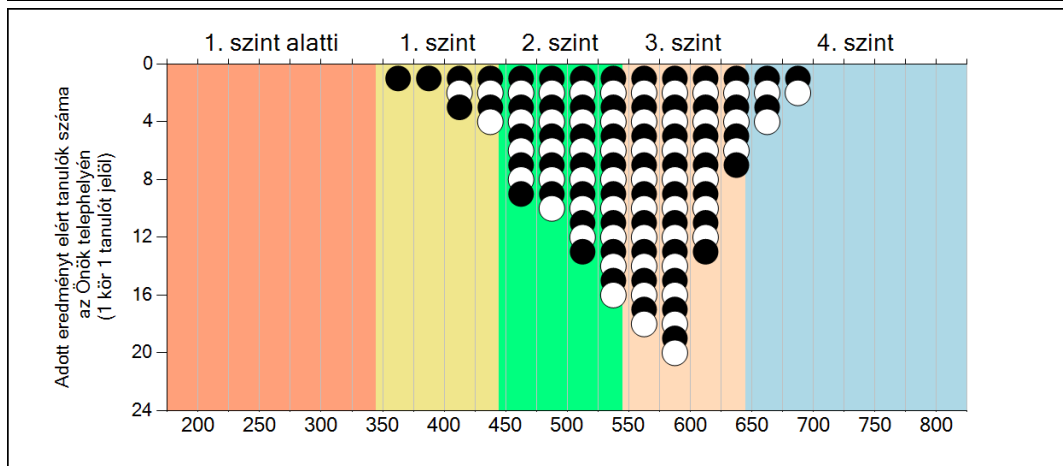
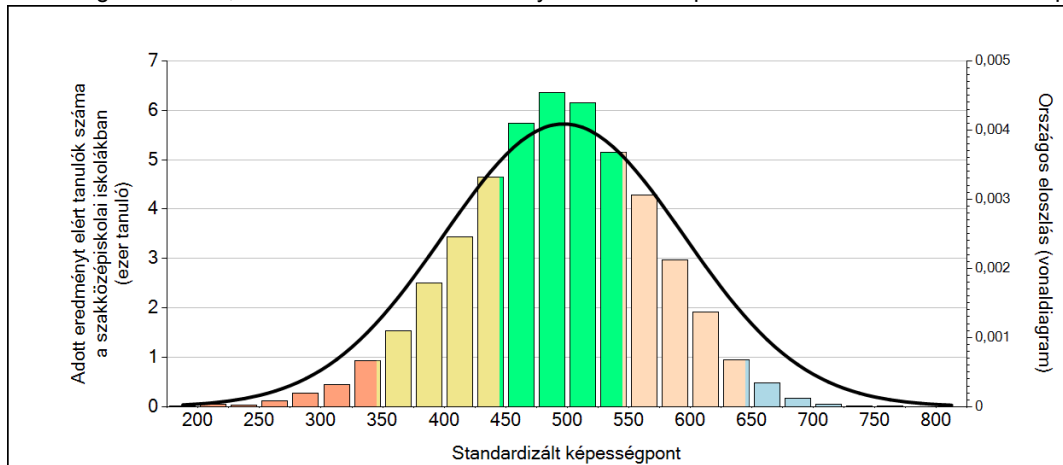


A tanulók képességszintek szerinti százalékos megoszlása

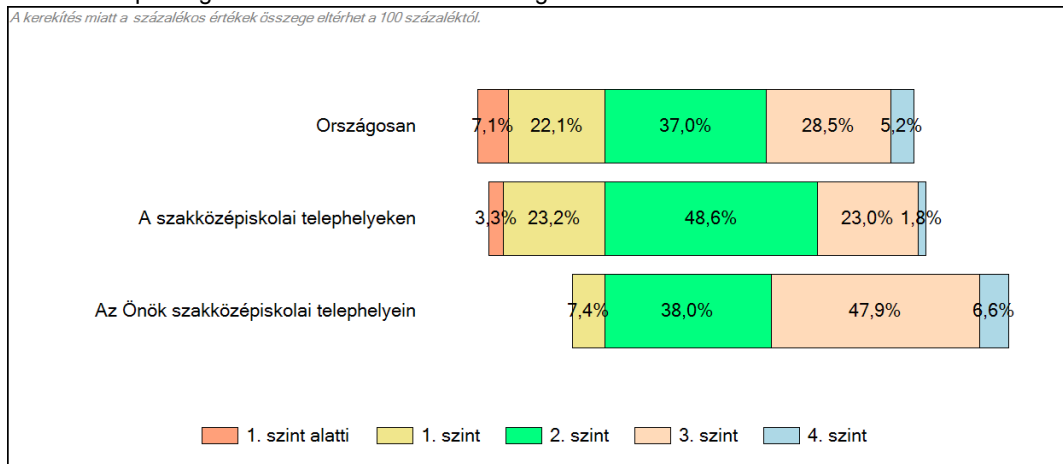


3 Képességeloszlás

Az országos eloszlás, valamint a tanulók eredményei a szakközépiskolákban és az Önök szakközépiskolájában



A tanulók képességszintek szerinti százalékos megoszlása

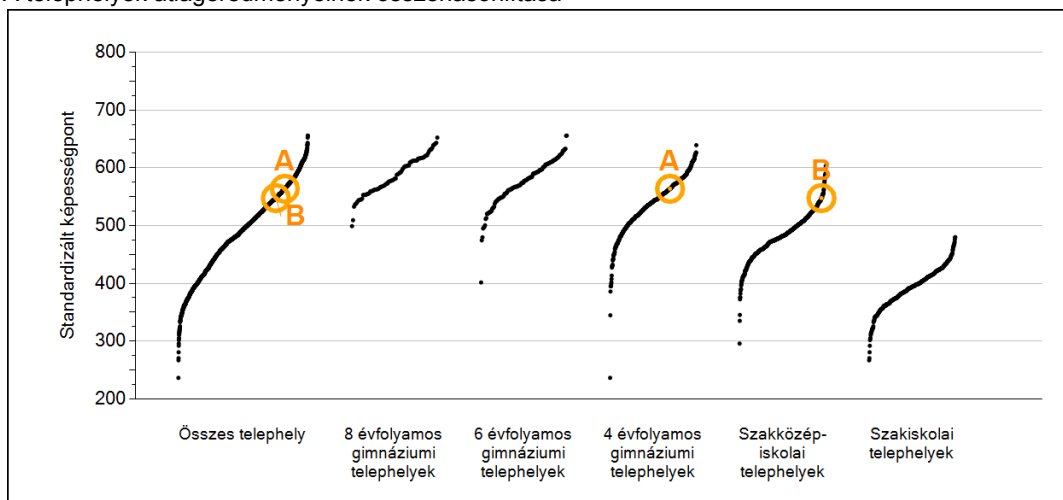


Szövegértés

4

Átlageredmények telephelyenként

A telephelyek átlageredményeinek összehasonlítása



A tanulók képességeloszlása az Önök telephelyein

A	Átlag:	564	(554;576)
B	Átlag:	548	(537;554)

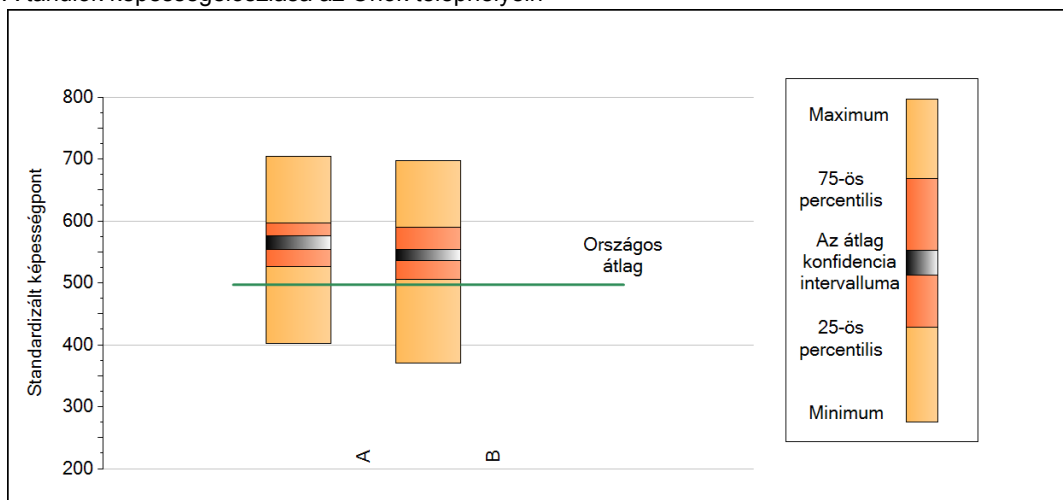
A telephelyek kódtáblázata

A	001 - Ipari Szakközépiskola és Gimnázium (4 évfolyamos gimnázium) (8200 Veszprém, Iskola u. 4.)
B	001 - Ipari Szakközépiskola és Gimnázium (szakközépiskola) (8200 Veszprém, Iskola u. 4.)

5

A képességeloszlás néhány jellemzője telephelyenként

A tanulók képességeloszlása az Önök telephelyein



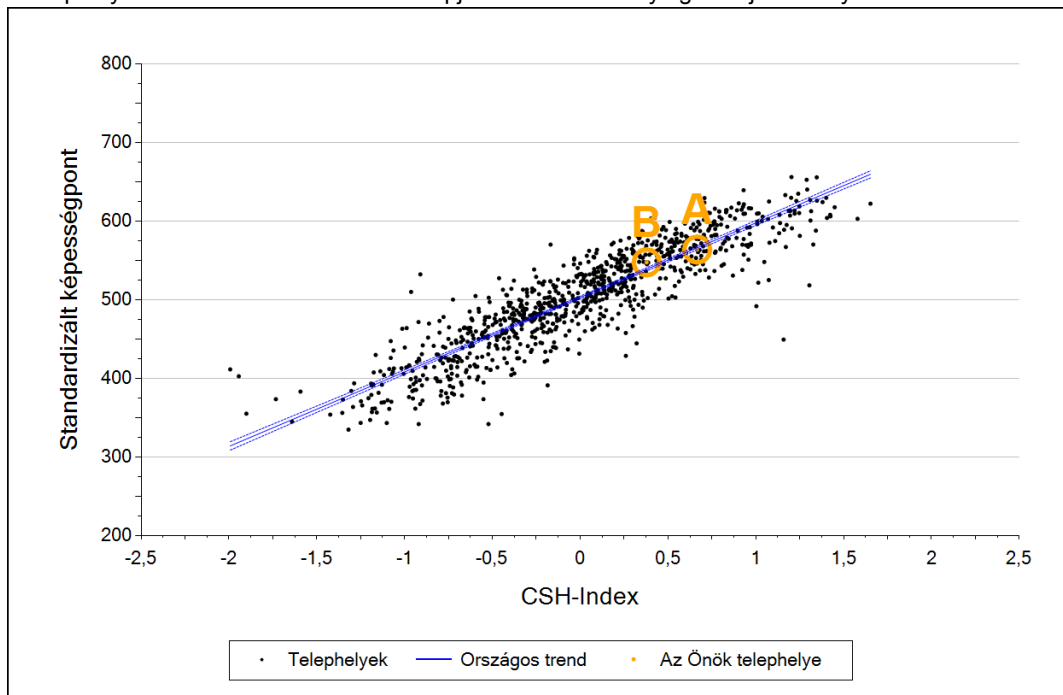
A tanulók képességeloszlása az Önök telephelyein

	Minimum	25 percent.	Átlag (konf. int.)	75 percent.	Maximum
A	403	526	564 (554; 576)	597	704
B	370	506	548 (537; 554)	590	697

Szövegértés

6 Átlageredmény a CSH-index tükrében telephelyenként*

A telephelyek tanulóinak a CSH-index alapján várható és tényleges teljesítménye



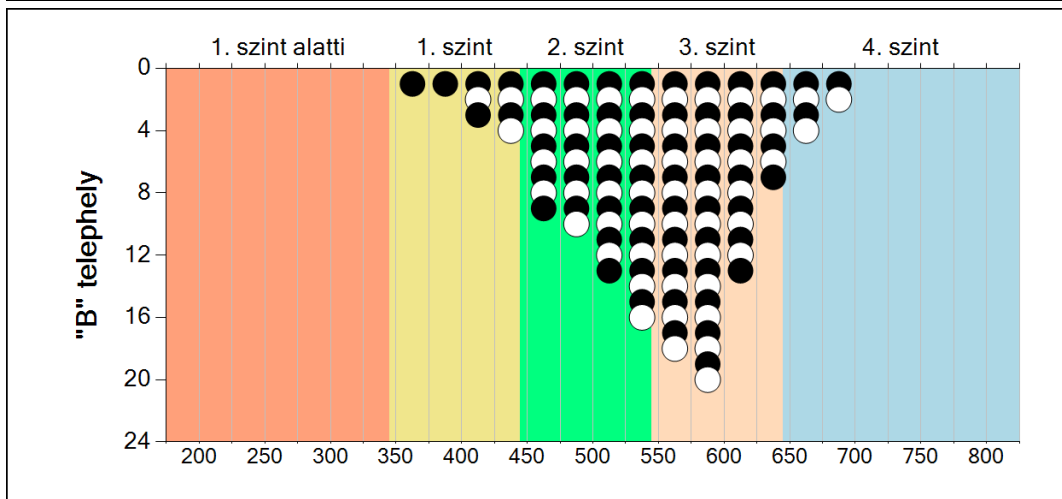
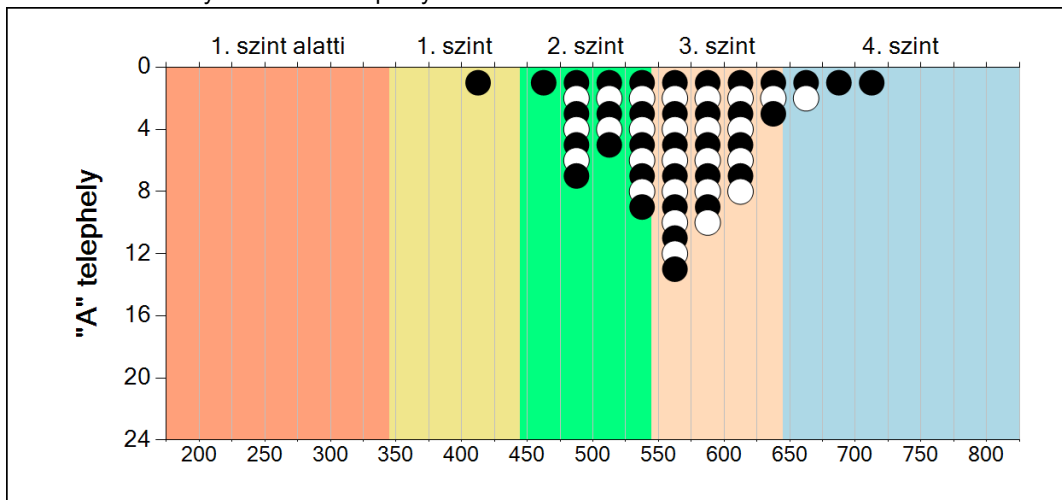
Telephelyeik eredménye a regressziós becslés alapján "elvárható" eredmény tükrében

A	A telephely tényleges eredménye	564	(554;576)
	Várható eredmény az összes telephelyre illesztett regressziós egyenes alapján (a tényleges eredmény ettől nem különbözik szignifikánsan)	566	
B	A telephely tényleges eredménye	548	(537;554)
	Várható eredmény az összes telephelyre illesztett regressziós egyenes alapján (a tényleges eredmény ettől nem különbözik szignifikánsan)	539	

*Csak azok a telephelyek szerepelnek az ábrán, amelyeken legalább a diákok kétharmadára kiszámítható a CSH-index, és a CSH-indexszel rendelkező diákok átlaga beleesik az összes diák képességátlagának konfidencia-intervallumába mindkét felmért terület esetében.

7 A képességeloszlás telephelyenként

A tanulók eredményei az Önök telephelyein



Szövegértés